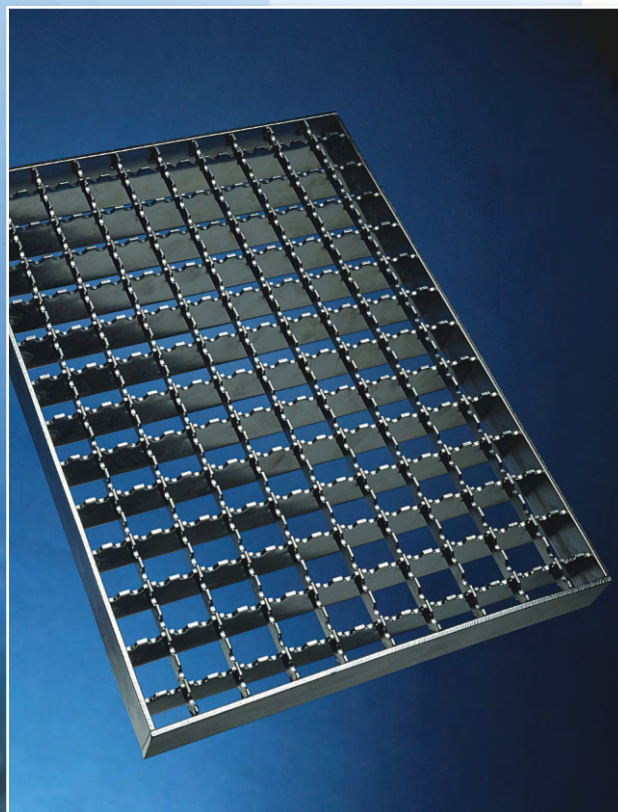


**RONN**

INTERNATIONAL



[www.ronn.at](http://www.ronn.at)

**Entwässerungssysteme  
aus Edelstahl**

# Entwässerungssysteme aus Edelstahl rostfrei



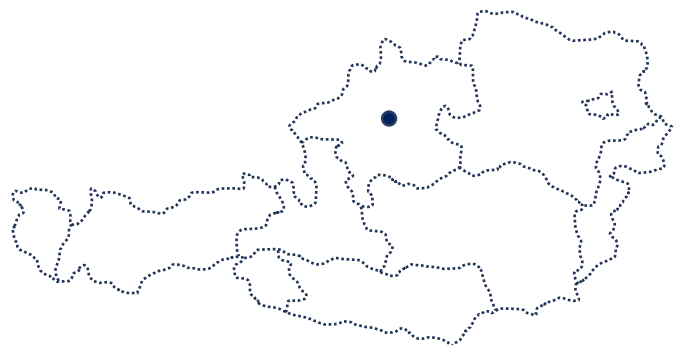
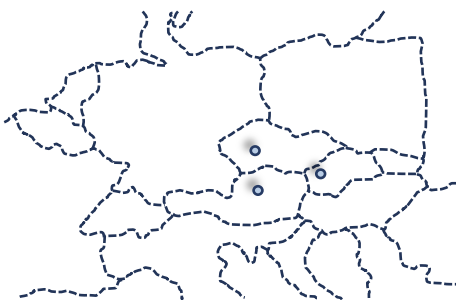
Für die fachgerechte Bodenentwässerung in Nassräumen, Küchen und in der gesamten Lebensmittelindustrie bieten wir mit unseren Systemen die optimalen Lösungen für die verschiedensten Anwendungen. Durch unser bewährtes Baukastensystem sind kürzeste Lieferzeiten möglich. Mit durchdachten Sonderlösungen stellen wir uns erfolgreich neuen Aufgaben und Herausforderungen.



Unsere Werkstoffe Edelstahl rostfrei 1.4301 und 1.4571 entsprechen den EG-Bestimmungen der gesamten lebensmittelverarbeitenden Industrie. Intelligente und robuste Konstruktionen sowie erstklassige Verarbeitung garantieren perfekte Nutzung und lange Lebensdauer.



„Mehr als 15 Jahre Erfahrung, unzählige Referenzen und zahlreiche, in der Praxis bewährte Systementwicklungen machen uns zu einem verlässlichen Partner für Architekten, Baumeister und Bauherren. Als Hersteller haben wir direkten Einfluss auf Konstruktion und Produktion. Wir setzen somit Marktanforderungen und Kundenwünsche in kürzester Zeit um.“ ... Ing. Peter Mooshammer (CEO)

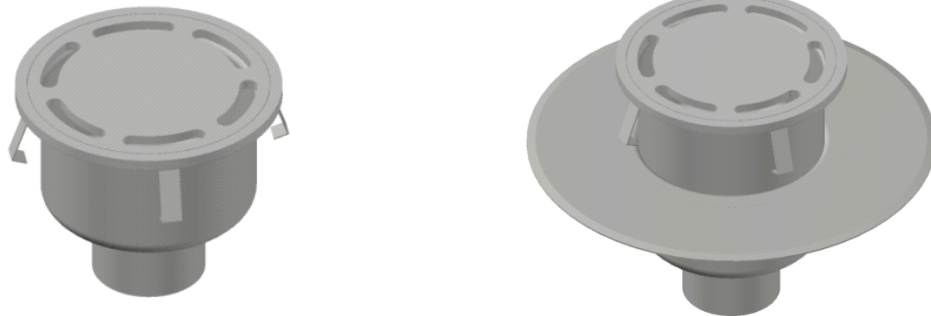


Anwendungsübersicht	Seite	4
Ausführungsdetails	Seite	5
Einbaubeispiele	Seite	6 - 7
Industriebodenabläufe DN100	Seite	8 - 11
Schlitzrinnen Typ 140 u. Kastenrinnen Typ 150	Seite	12 - 13
Industriebodenabläufe DN100 für Rinnen Typ 140 + 150	Seite	14 - 17
Kastenrinnen Typ 160 u. Bodenwannen Typ 170	Seite	18 - 19
Industriebodenabläufe DN100 für Rinnen Typ 160 + 170	Seite	20 - 23
Kompakt - Bodenabläufe DN100 für Rinnen Typ 160 + 170	Seite	24 - 25
Kompakt - Bodenabläufe 150 x150, DN100/70/50	Seite	26 - 33
Kompakt - Bodenabläufe 100 x100, DN70/50	Seite	34 - 35
Raum für persönliche Notizen	Seite	36
Allgemeine Geschäftsbedingungen	Seite	37

## Anwendungsübersicht Punktabläufe, Rinnen und Bodenwannen

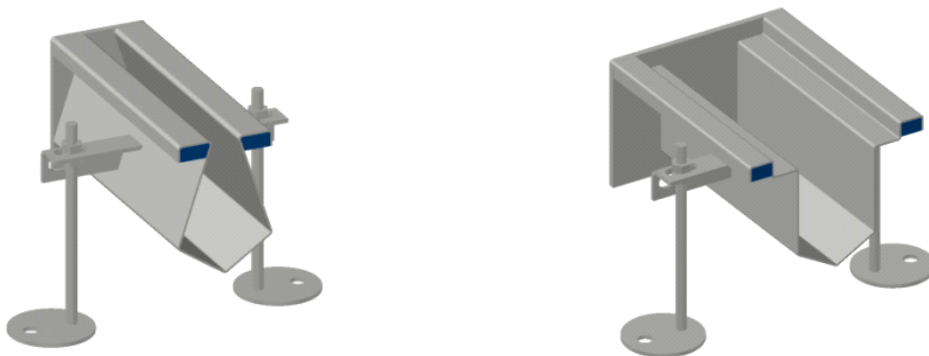
### Punktabläufe

Ausführung einteilig oder zweiteilig je nach Anforderung und Einbausituation. Die einteilige, sehr kompakte Ausführung wird bei Bodenaufbauten ohne spezielle Isolierebenen verwendet. Für die im Geschloßdeckenbereich erforderliche Sickerwasserableitung über eine eigene Dichtebene im Bodenaufbau kommt die zweiteilige Ausführung zum Einsatz.



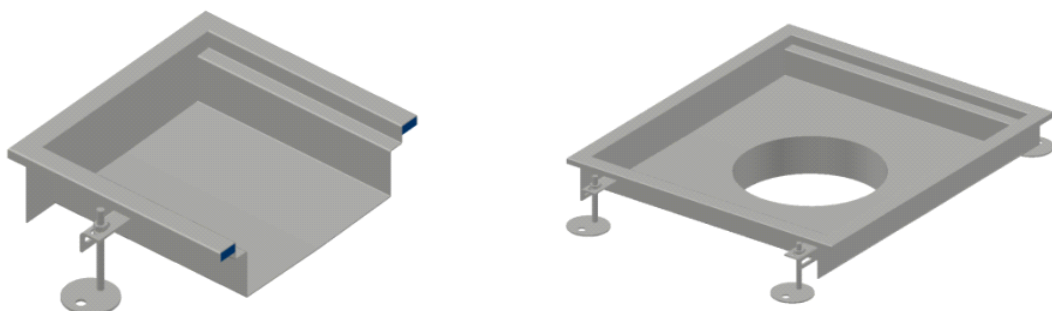
### Schlitzrinnen Typ 140 und Kastenrinnen Typ150

Diese Rinnensysteme eignen sich besonders zur Entwässerung von langen Verbindungsgängen mit sehr hoher und häufiger Belastung durch den innerbetrieblichen Warentransport. Alle Rinnensysteme werden standardmäßig mit der speziell dafür entwickelten Randunterfütterung aus glasfaserverstärktem Epoxidharz ausgeführt. Zusätzlich garantiert die Rinnenkonstruktion auch optimalen Zugang zur Reinigung und somit perfekte Hygiene.



### Kastenrinnen Typ 160 und Bodenwannen Typ 170

Bei großen Abwassermengen kommen je nach Anforderung verschiedene Kastenrinnen- oder Bodenwannensysteme zum Einsatz. Bei kurzzeitig sehr hohen Temperaturschwankungen im Abwasser wird der Rinnenrand speziell ausgeführt und somit werden Dehnungsrisse im Übergang Rinne zu Bodenbelag vermieden.

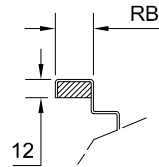




## Randausführungen für Schlitzrinnen, Kastenrinnen und Bodenwannen

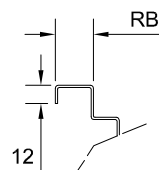
### Randunterfütterung mit glasfaserverstärktem Epoxidharz RX (Standardausführung)

Alle Rinnensysteme werden standardmäßig mit der speziell dafür entwickelten Randunterfütterung aus glasfaserverstärktem Epoxidharz ausgeführt. Dabei wird der gesamte Rinnenrand befüllt, sodass keine Hohlräume als Schwachstelle bleiben. Die Festigkeit ist mit der von Industriebeton vergleichbar und die raue Oberfläche unserer Spezialfüllung verbindet sich sehr gut mit der Bodenbeschichtung. Das ist der große Vorteil gegenüber der Ausführung mit Edelstahl, bei der immer ein Resthohlraum vorhanden bleibt.



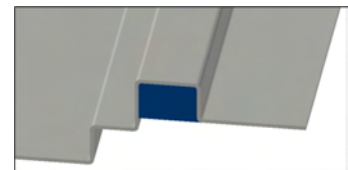
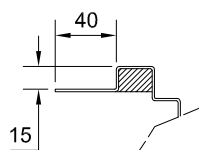
### Ohne Randunterfütterung OR

Diese Ausführung wird nur auf ausdrücklichen Kundenwunsch und bei Flächen ohne Verkehrsbelastung eingesetzt. Randbreite RB je nach Rinnen- oder Bodenwannenausführung



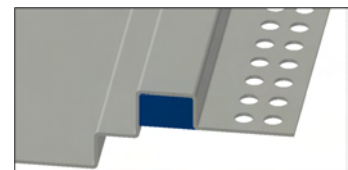
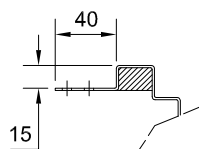
### Mit Standard-Randunterfütterung und umlaufenden Klebeflansch RXK

Bei großen Abwassermengen und kurzzeitig sehr hohen Temperaturschwankungen im Abwasser wird der Rinnenrand mit einem zusätzlichen, umlaufenden Klebeflansch ausgeführt. Dehnungsrisse im Übergang Rinne zu Bodenbeschichtung werden somit vermieden.



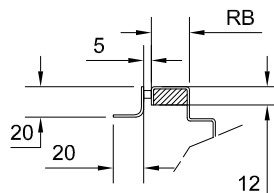
### Mit Standard-Randunterfütterung und umlaufenden, gelochten Klebeflansch RXKL

Wird eingesetzt wenn zusätzlich zu den Temperaturschwankungen extrem hohe Belastungen durch innerbetrieblichen Verkehr mit Transportwagen auftreten. Hier muß bei der Bodenbeschichtung auf optimales Anarbeiten an den Rinnenrand besonders geachtet werden.



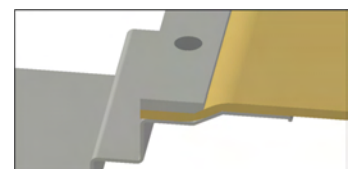
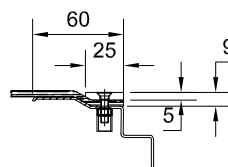
### Mit Standard-Randunterfütterung und umlaufenden Fliesenanschlußwinkel RXFW

Bei Fliesenböden, großen Abwassermengen und kurzzeitig sehr hohen Temperaturschwankungen im Abwasser wird der Rinnenrand zusätzlich mit umlaufenden Fliesenanschlußwinkel ausgeführt, um eine Dehnfuge zu erzeugen. Vor dem Verfugen werden die Distanzstege entfernt.



### Mit Vinyl-Klemmrahmen ORVK

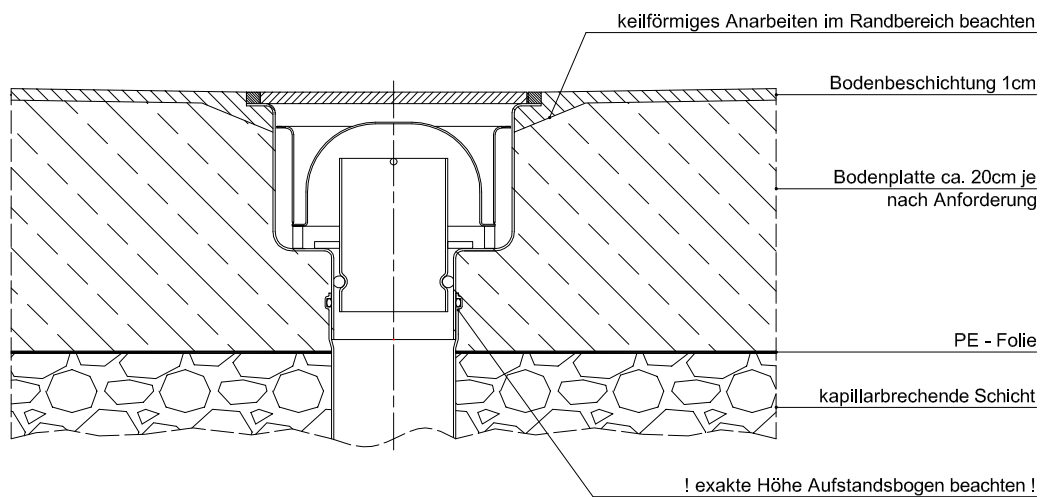
Spezielle Ausführung mit Klemmrahmen für Vinylbodenfolien.



## Einbaubeispiele für Punktabläufe

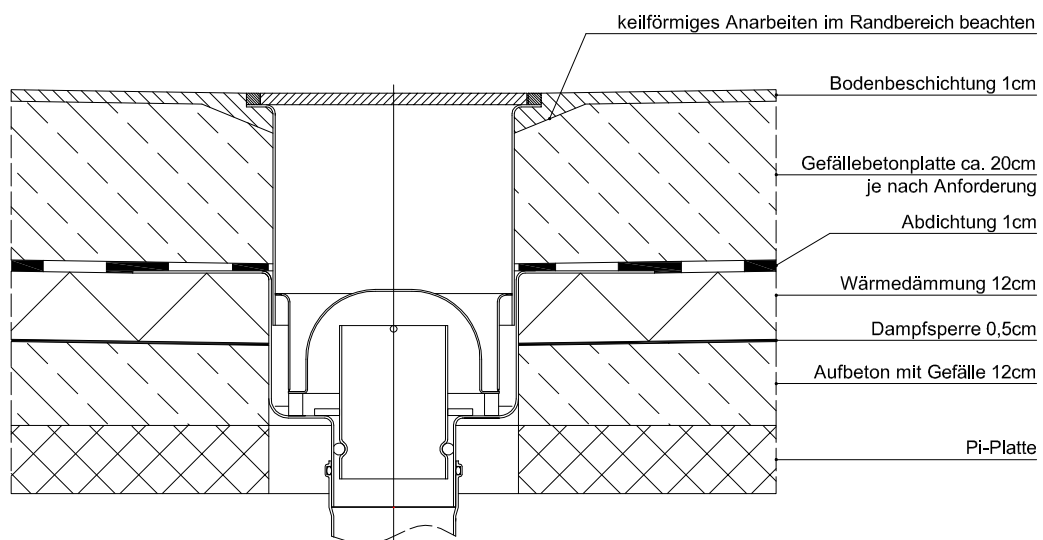
### Erdgeschoß / Einteiliger Bodenablauf senkrecht

Einfacher Bodenaufbau im Erdgeschoß ohne besondere Anforderungen aufgrund Kühlung, Isolierung etc.



### Zwischengeschoßdecke / Zweiteiliger Bodenablauf senkrecht, mit Klebeflansch

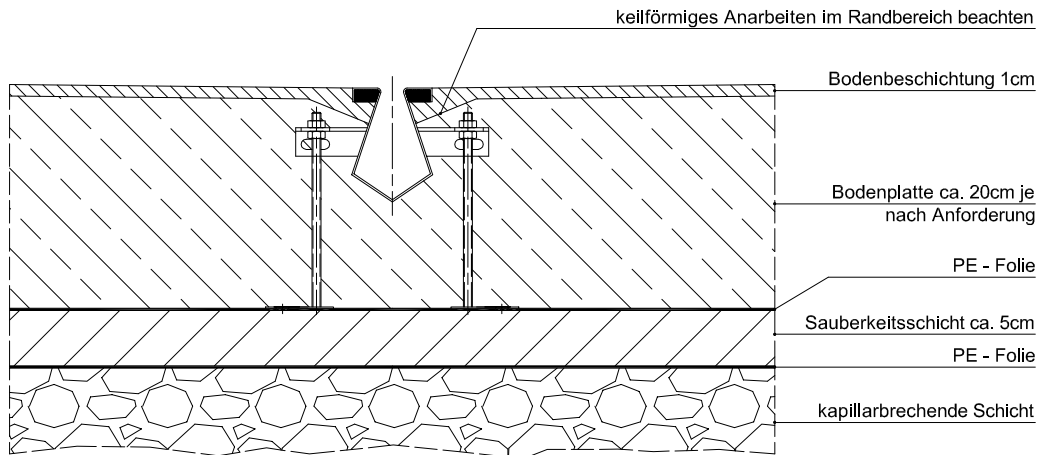
Spezieller Bodenaufbau im Deckenbereich mit einer Isolierebene zur Ableitung von Sickerwasser in den Bodenablauf.



## Einbaubeispiele für Rinnensysteme

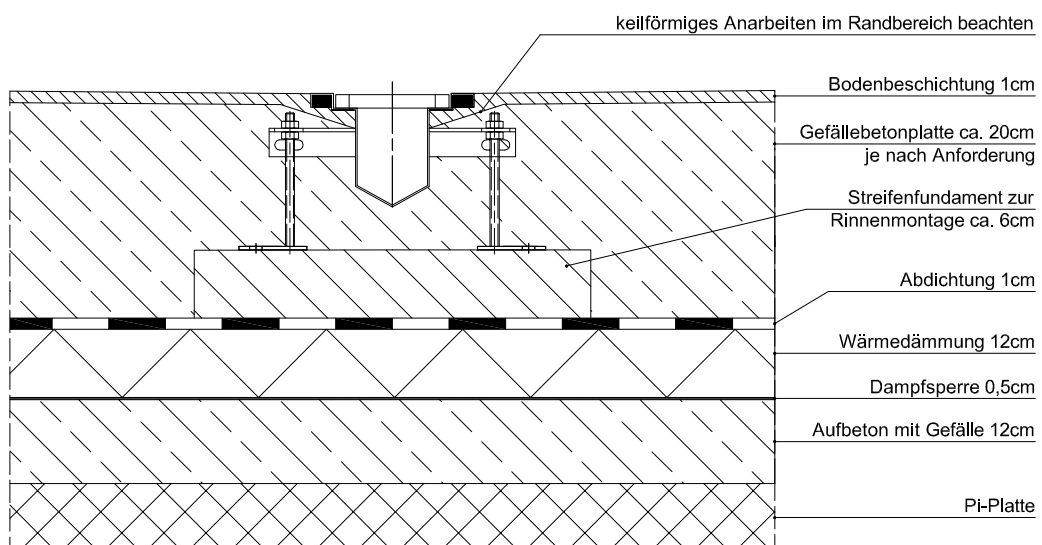
### Erdgeschoß / Schlitzrinne montiert auf Sauberkeitsschicht

Einfacher Bodenaufbau im Erdgeschoß ohne besondere Anforderungen aufgrund Kühlung, Isolierung etc.



### Zwischengeschoßdecke / Kastenrinne montiert auf Streifenfundament als Schutz für Abdichtung.

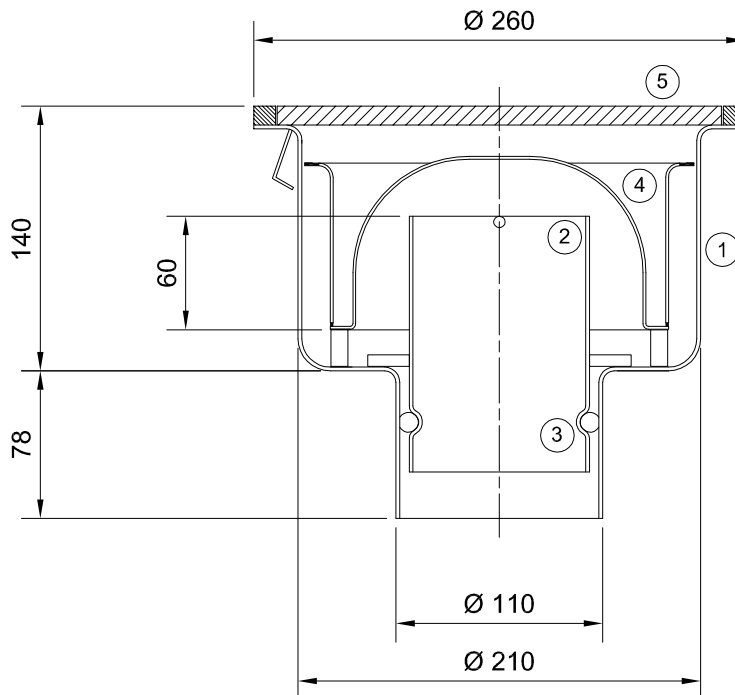
Spezieller Bodenaufbau im Deckenbereich mit einer Isolierebene zur Ableitung von Sickerwasser in den Bodenablauf.





## Industrie-Bodenablauf DN 100 einteilig, vertikal

### Bezeichnung

Material Edelstahl rostfrei 1.4301, Einlauf Ø 260mm, Ablauf Ø 110mm, Hygieneausführung rund, Schmutzfangkorb und Geruchsverschluß aus Edelstahl rostfrei 1.4301, herausnehmbares Standrohr aus Edelstahl rostfrei 1.4301 mit O-Ring Abdichtung (Sperrwasserhöhe 60mm), Abdeckplatte 10mm Edelstahl rostfrei 1.4301 mit Rundeinlaufschlitzen, 4 umlaufend angeordnete Maueranker, Durchfluß: 80 l/min, 850kg Punktbelastung, 6500kg Gleichlast.



kein Zeichnungsmaßstab, Maßangaben in mm

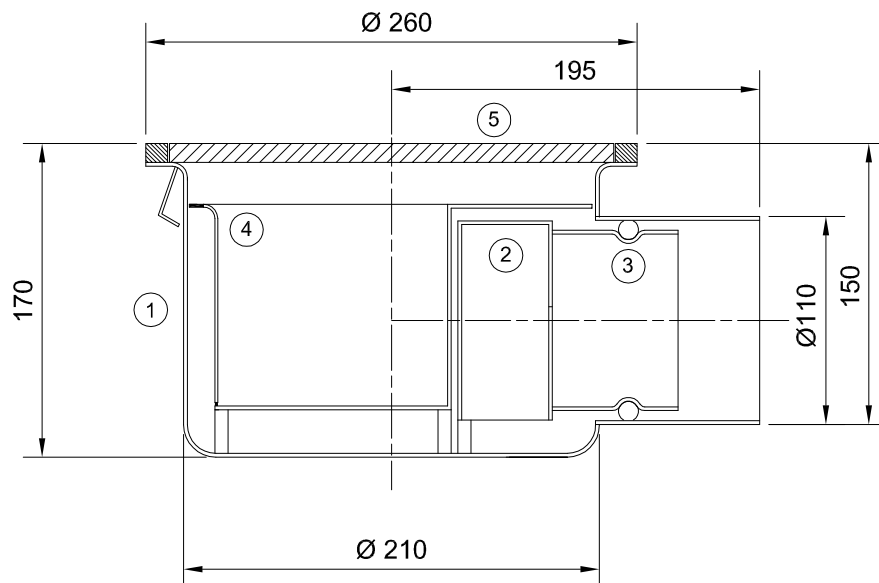
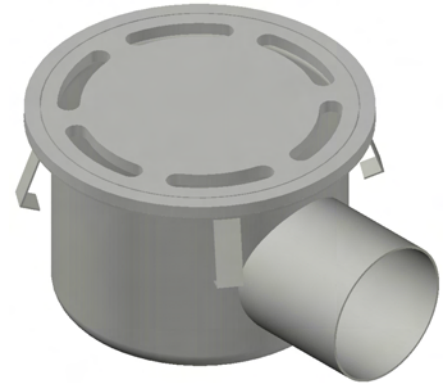
Pos.	Artikel.nr.	Bezeichnung	System kpl.
1	100001	Ablaufkörper Ø 110 V, 1.4301, D260	111.300.101 
	101001	Ablaufkörper Ø 110 V, 1.4301, Q260	
2	100023	Standrohr DN 100 / V, 1.4301	111.300.501 
3	100036	Standrohrdichtung DN100	
4	100188	Schmutzfangkorb S mit GV-Haube DN100	
5	100030	Abdeckplatte D235/10, 1.4301	




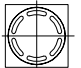
## Industrie-Bodenablauf DN 100 einteilig, horizontal

### Bezeichnung

Material Edelstahl rostfrei 1.4301, Einlauf Ø 260mm, Ablauf Ø 110mm, Hygieneausführung rund, Schmutzfangkorb und Geruchsverschluß aus Edelstahl rostfrei 1.4301, herausnehmbares Standrohr aus Edelstahl rostfrei 1.4301 mit O-Ring Abdichtung (Sperrwasserhöhe 60mm), Abdeckplatte 10mm Edelstahl rostfrei 1.4301 mit Rundeinlaufschlitzen, 4 umlaufend angeordnete Maueranker, Durchfluß: 80 l/min, 850kg Punktbelastung, 6500kg Gleichlast.



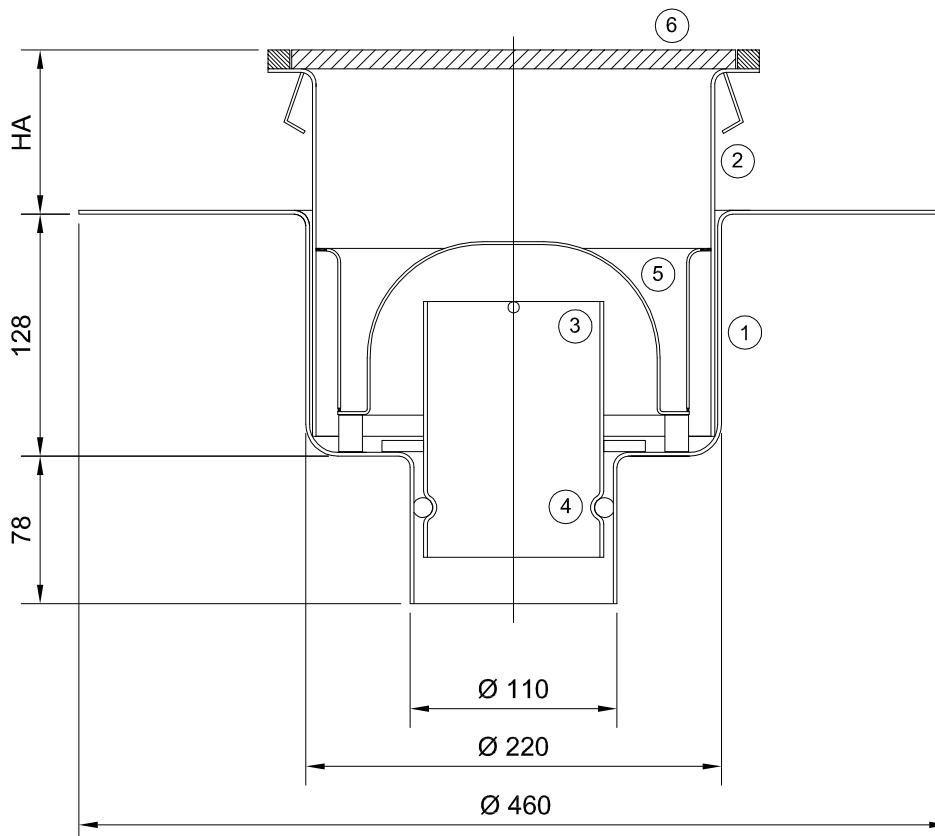
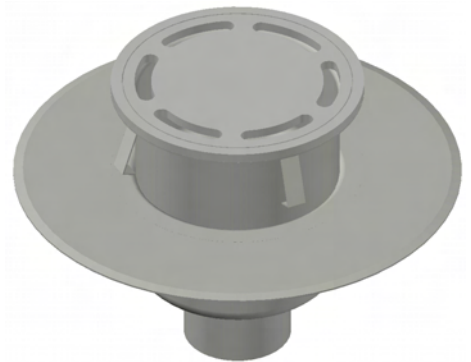
kein Zeichnungsmaßstab, Maßangaben in mm

Pos.	Artikel.nr.	Bezeichnung	System kpl.
1	100002	Ablaufkörper Ø 110 H, 1.4301, D260	112.300.101 
	101002	Ablaufkörper Ø 110 H, 1.4301, Q260	
2	100024	Standrohr DN 100 / H, 1.4301	112.300.501 
3	100036	Standrohrdichtung DN100	
4	100228	Schmutzfangkorb H mit GV-Haube DN100	
5	100030	Abdeckplatte D235/S10, 1.4301	

## Industrie-Bodenablauf DN 100 zweiteilig, vertikal

### Bezeichnung

Material Edelstahl rostfrei 1.4301, Einlauf Ø 260mm, Ablauf Ø 110mm, mit Klebeflansch, Oberteil verstellbar von HA 60-220 bzw. 200-320mm, Hygieneausführung rund, Schmutzfangkorb und Geruchsverschluß aus Edelstahl rostfrei 1.4301, herausnehmbares Standrohr aus Edelstahl rostfrei 1.4301 mit O-Ring Abdichtung (Sperrwasserhöhe 60mm), Abdeckplatte 10mm Edelstahl rostfrei 1.4301 mit Rundeinlaufschlitzen, bauseitiges Kürzen des Bodenablauf-Oberteiles je nach Bedarf, 4 umlaufend angeordnete Maueranker, Durchfluß: 80 l/min, 850kg Punktbelastung, 6500kg Gleichlast.



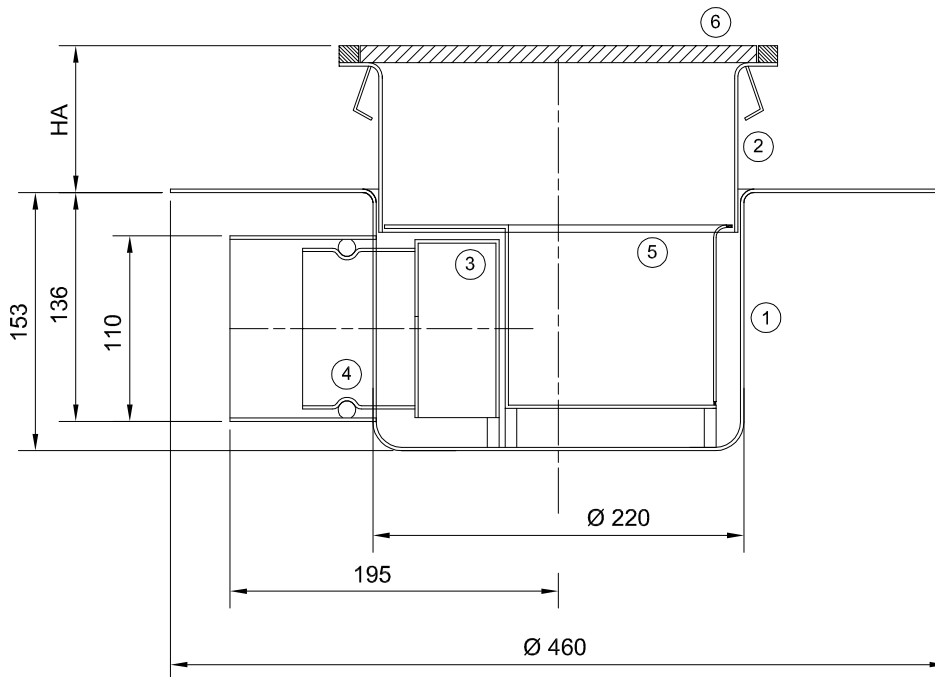
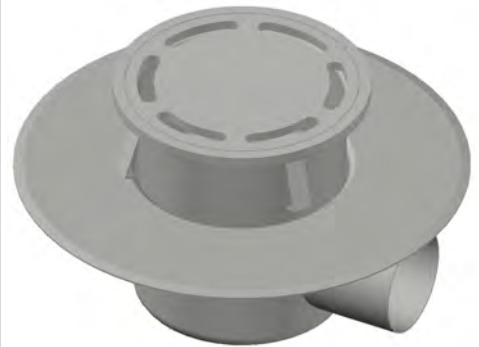
kein Zeichnungsmaßstab, Maßangaben in mm

Systemnummer	121.301.101	121.302.101	
Einstellbereich HA	60 - 220mm	200 - 320mm	
Pos.	Artikel.nr.	Bezeichnung	System kpl.
1	100003	Unterteil Ø 110 V, 1.4301,D220,FL	121.3xx.101
2	100010	Oberteil H250/D260/HA60-220, 1.4301	
	100011	Oberteil H350/D260/HA200-320, 1.4301	
3	100023	Standrohr DN 100 / V, 1.4301	121.3xx.501
4	100036	Standrohrdichtung DN100	
5	100188	Schmutzfangkorb S mit GV-Haube DN100	
6	100030	Abdeckplatte D235/10, 1.4301	

## Industrie-Bodenablauf DN 100 zweiteilig, horizontal

### Bezeichnung

Material Edelstahl rostfrei 1.4301, Einlauf Ø 260mm, Ablauf Ø 110mm, mit Klebeflansch, Oberteil verstellbar von HA 60-220 bzw. 200-320mm, Hygieneausführung rund, Schmutzfangkorb und Geruchsverschluß aus Edelstahl rostfrei 1.4301, herausnehmbares Standrohr aus Edelstahl rostfrei 1.4301 mit O-Ring Abdichtung (Sperrwasserhöhe 60mm), Abdeckplatte 10mm Edelstahl rostfrei 1.4301 mit Rundeinlaufschlitzen, bauseitiges Kürzen des Bodenablauf-Oberteiles je nach Bedarf, 4 umlaufend angeordnete Maueranker, Durchfluß: 80 l/min, 850kg Punktbelastung, 6500kg Gleichlast.



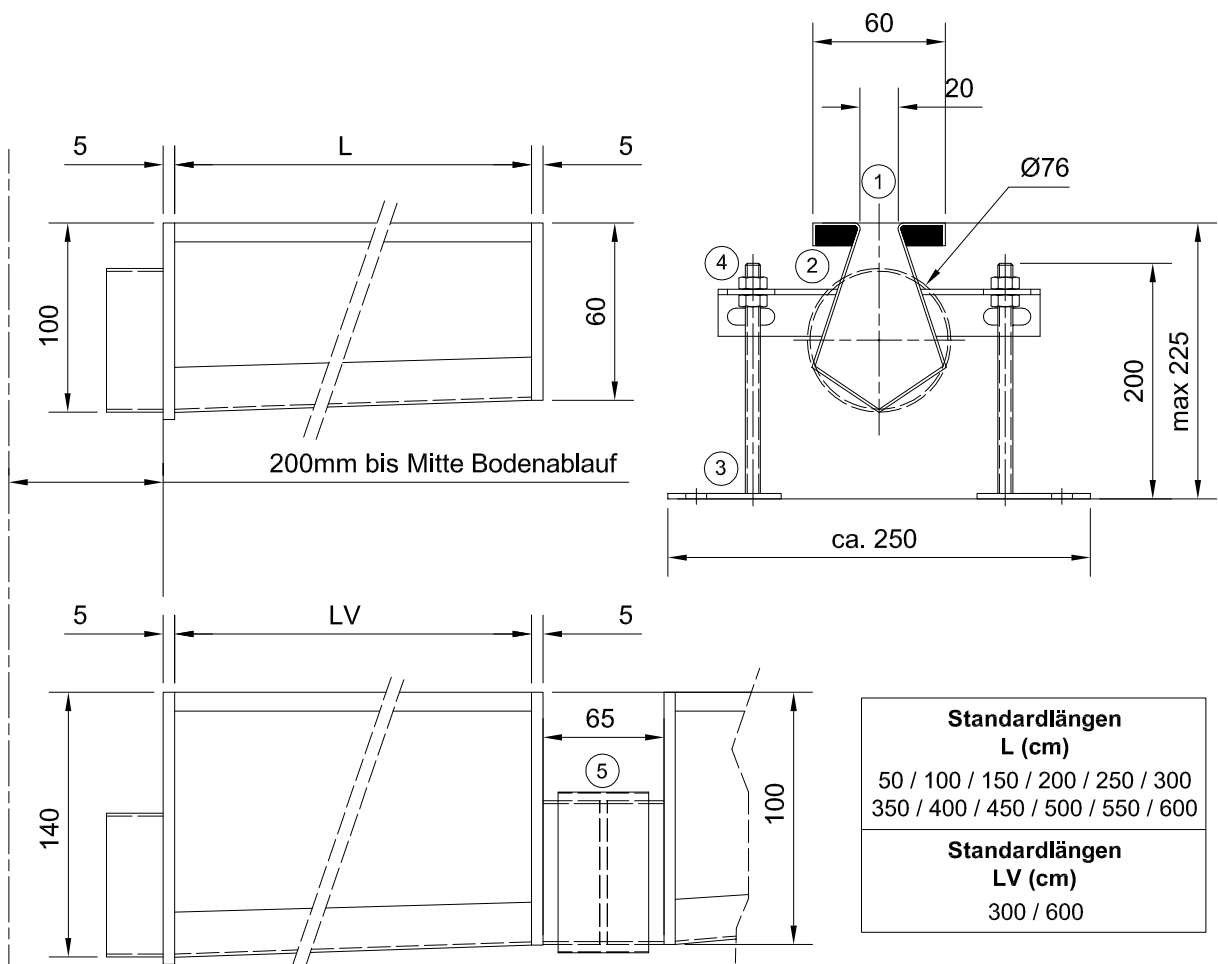
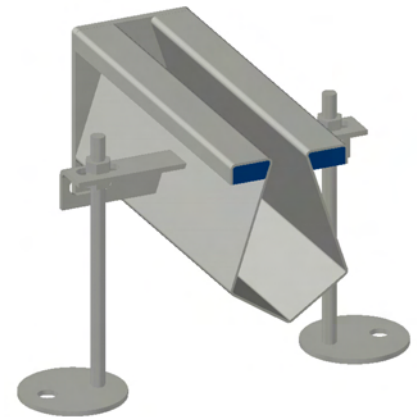
kein Zeichnungsmaßstab, Maßangaben in mm

Systemnummer	122.301.101	122.302.101	
Einstellbereich HA	60 - 220mm	200 - 320mm	
Pos.	Artikel.nr.	Bezeichnung	System kpl.
1	100019	Unterteil Ø 110 H, 1.4301,D220,FL	122.3xx.101
2	100010	Oberteil H250/D260/HA60-220, 1.4301	
	100011	Oberteil H350/D260/HA200-320, 1.4301	
3	100024	Standrohr DN 100 / H, 1.4301	122.3xx.501
4	100036	Standrohrdichtung DN100	
5	100228	Schmutzfangkorb H mit GV-Haube DN100	
6	100030	Abdeckplatte D235/10, 1.4301	

## Industrie-Schlitzrinnensystem Standardausführung Typ 140

### Bezeichnung

Material Edelstahl rostfrei 1.4301, Blechstärke 1,5 mm, sichtbare Teile gebürstet, mit eingebautem Längs- und Quergefälle, oberer Rand im U-Profil abgekantet, Mauerankerabstand 500 mm, mit stufenlos höhenverstellbaren Montagefüßen aus Normalstahl im Abstand von ca. 750 mm, Ablaufstutzen für Anschluß an Bodenablauf, Gefälle 0,6 %, Rinnenbreite 60mm, Wassereinlaufbreite ca. 20mm, Rinnentiefe beim Einlauf in Bodenablauf ca. 98 mm, minimale Einbautiefe 140 mm, Gesamtlänge = L + 10 mm, inkl. Randverstärkung aus glasfaserverstärkten Epoxidharz



kein Zeichnungsmaßstab, Maßangaben in mm

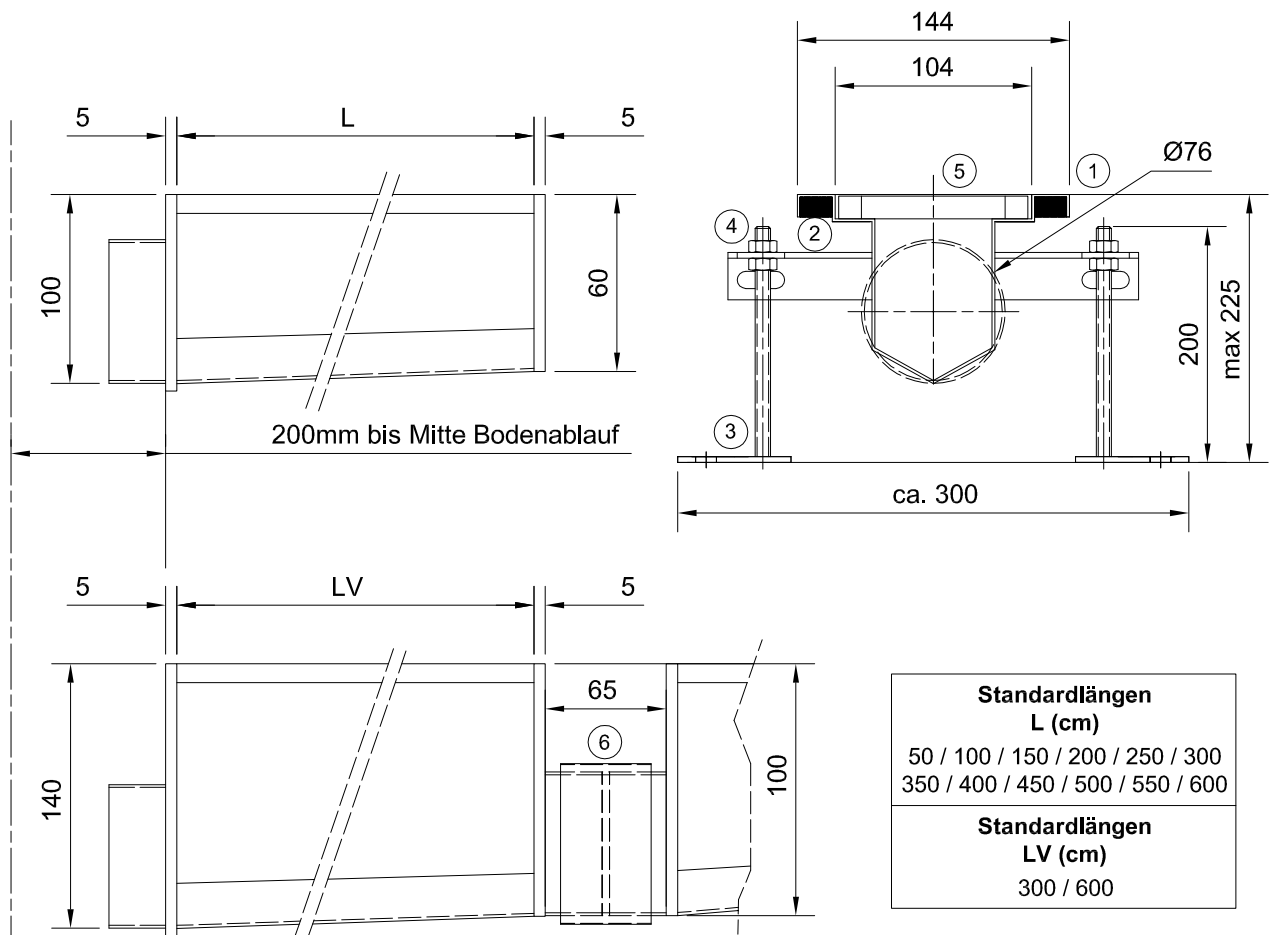
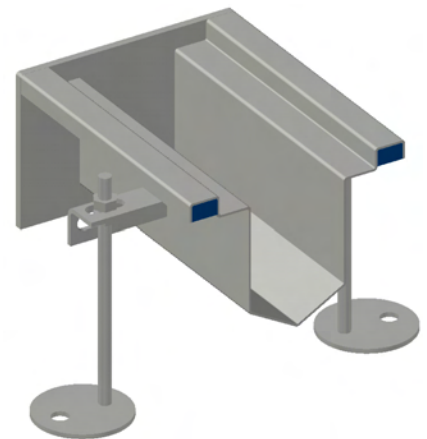
Pos.	Artikel.nr.	Bezeichnung	System kpl.
1	142 . . .	Schlitzrinne L__cm/h100/20/RX	142.0xx.020
	149 . . .	Schlitzrinne LV__cm/h140-100/20/RX	xx = L(cm)/10
2	130005	Epoxyfüllung im Randbereich	142.9xx.020 xx = LV(cm)/10
3	103200	Verstellfuß St37 L200mm	
4	100072	6-kt. Mutter M8 St37	
5	100028	CV Verbinder DN70	



## Industrie-Kastenrinnensystem Standardausführung Typ 150

### Bezeichnung

Material Edelstahl rostfrei 1.4301, Blechstärke 1,5 mm, sichtbare Teile gebürstet, mit eingebautem Längs- und Quergefälle, oberer Rand im U-Profil abgekantet, Mauerankerabstand 500 mm, mit stufenlos höhenverstellbaren Montagefüßen aus Normalstahl im Abstand von ca. 750 mm, Ablaufstützen für Anschluß an Bodenablauf, Gefälle 0,6 %, Rinnenbreite 144mm, Wasser-einlaufbreite 104mm, Rinnentiefe beim Einlauf in Bodenablauf ca. 98 mm, minimale Einbautiefe 140 mm, Gesamtlänge = L + 10 mm, inkl. Randverstärkung aus glasfaserverstärkten Epoxidharz, inkl. Spezialabdeckung aus 12mm Vollmaterial Edelstahl rostfrei 1.4301 für optimale Stabilität und Hygiene



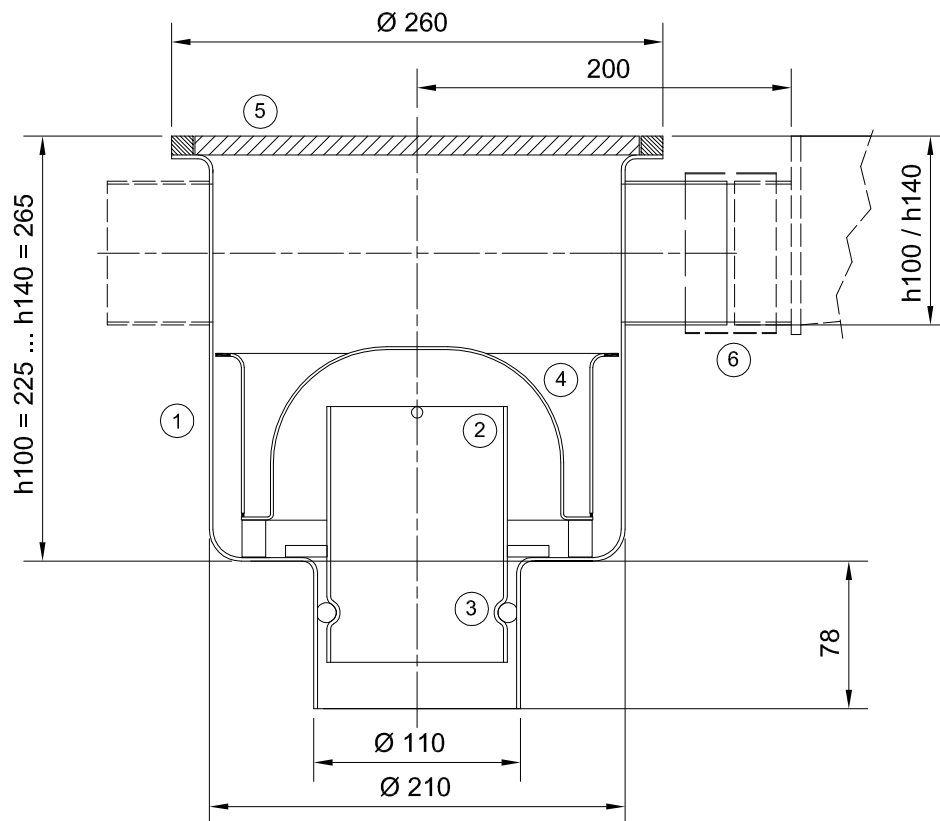
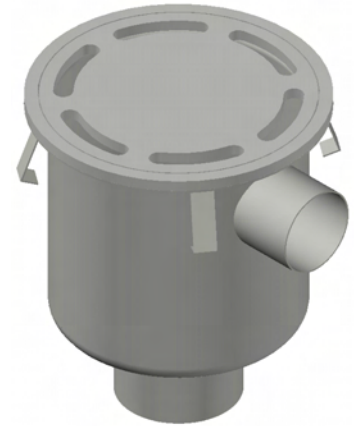
kein Zeichnungsmaßstab, Maßangaben in mm

Pos.	Artikel.nr.	Bezeichnung	System kpl.
1	152 ...	Kastenrinne 152 L__cm/h100/12/RX	152.0xx.112
	159 ...	Kastenrinne 152 LV__cm/h140-100/12/RX	xx = L(cm)/10
2	130005	Epoxyfüllung im Randbereich	152.9xx.112 xx = LV(cm)/10
3	103200	Verstellfuß St37 L200mm	
4	100072	6-kt. Mutter M8 St37	
5	191521	Plattenabdeckung 152 L500/12-1.4301	
6	100028	CV Verbinder DN70	

## Industrie-Bodenablauf DN 100 einteilig, vertikal, Rinnenzulauf D76 für Schlitzrinnen Typ 140 und Kastenrinnen Typ 150

### Bezeichnung

Material Edelstahl rostfrei 1.4301, Einlauf Ø 260mm, Ablauf Ø 110mm, Hygieneausführung rund, Schmutzfangkorb und Geruchsverschluß aus Edelstahl rostfrei 1.4301, herausnehmbares Standrohr aus Edelstahl rostfrei 1.4301 mit O-Ring Abdichtung (Sperrwasserhöhe 60mm), Abdeckplatte 10mm Edelstahl rostfrei 1.4301 mit Rundeinlaufschlitzen, inkl. Anschlußstutzen für Rinnen Typ 140 und 150, 4 umlaufend angeordnete Maueranker, Durchfluß: 80 l/min, 850kg Punktbelastung, 6500kg Gleichlast.



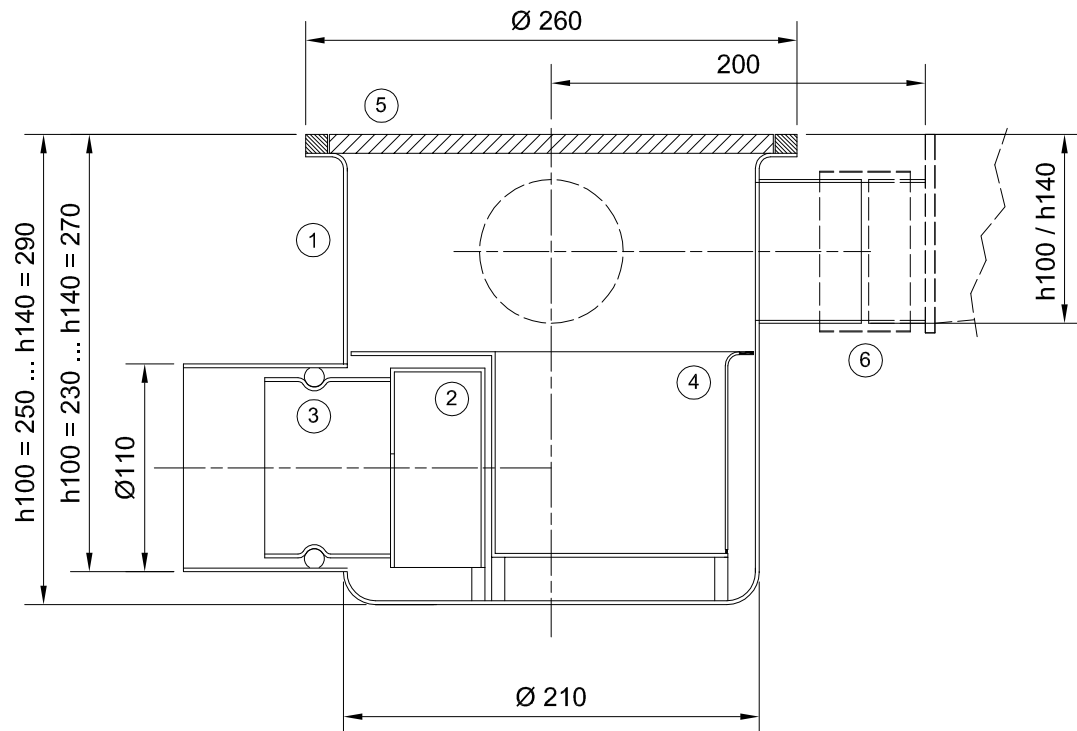
kein Zeichnungsmaßstab, Maßangaben in mm

Systemnummer	111.341.101	111.342.101	111.345.101	111.346.101
Anschlußanordnung	h100	h100	h140	h140
Pos.	Artikel.nr.	Bezeichnung		System kpl.
1	100006	Ablaufkörper Ø 110 V,D260,100/0/0/0		111.3xx.101 
	100007	Ablaufkörper Ø 110 V,D260,100/0/100/0		
	100008	Ablaufkörper Ø 110 V,D260,140/0/0/0		
	100009	Ablaufkörper Ø 110 V,D260,140/0/140/0		
2	100023	Standrohr DN 100 / V, 1.4301		111.3xx.501 
3	100036	Standrohrdichtung DN100		
4	100188	Schmutzfangkorb S mit GV-Haube DN100		
5	100030	Abdeckplatte D235/10, 1.4301		
6	100028	CV Verbinder DN70		



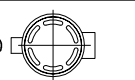

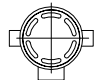
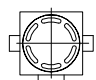
## Industrie-Bodenablauf DN 100 einteilig, horizontal, Rinnenzulauf D76 für Schlitzrinnen Typ 140 und Kastenrinnen Typ 150

### Bezeichnung

Material Edelstahl rostfrei 1.4301, Einlauf Ø 260mm, Ablauf Ø 110mm, Hygieneausführung rund, Schmutzfangkorb und Geruchsverschluß aus Edelstahl rostfrei 1.4301, herausnehmbares Standrohr aus Edelstahl rostfrei 1.4301 mit O-Ring Abdichtung (Sperrwasserhöhe 60mm), Abdeckplatte 10mm Edelstahl rostfrei 1.4301 mit Rundeinlaufschlitzen, inkl. Anschlußstutzen für Rinnen Typ 140 und 150, 4 umlaufend angeordnete Maueranker, Durchfluß: 80 l/min, 850kg Punktbelastung, 6500kg Gleichlast.



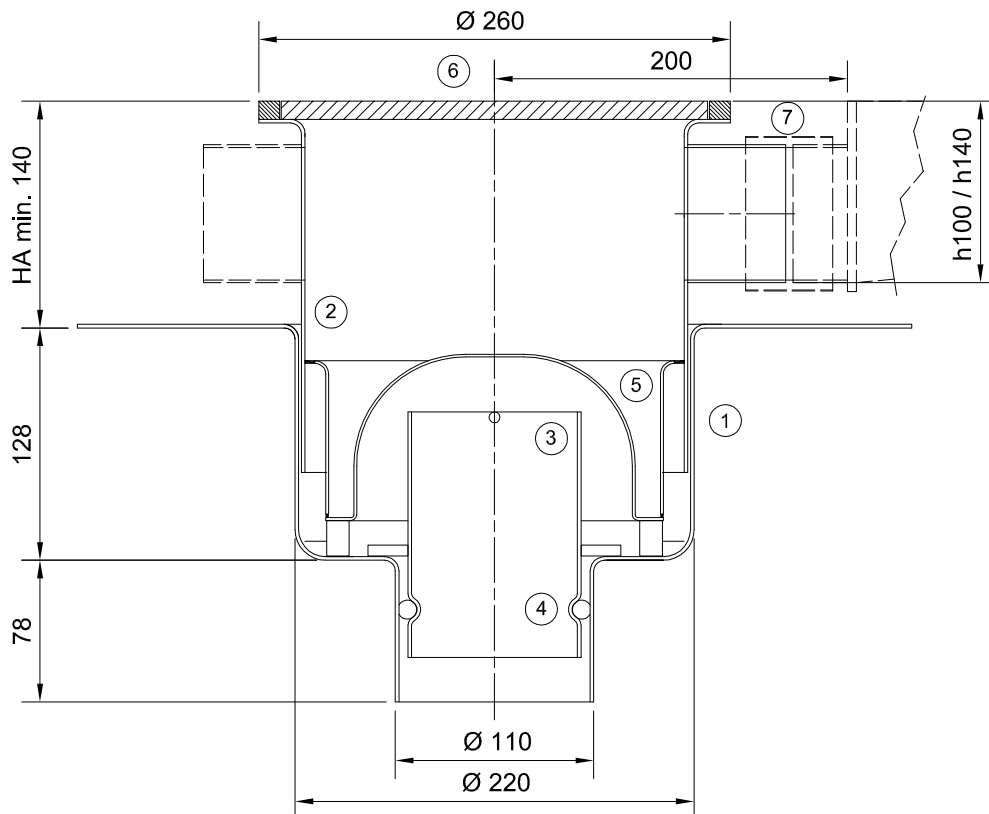
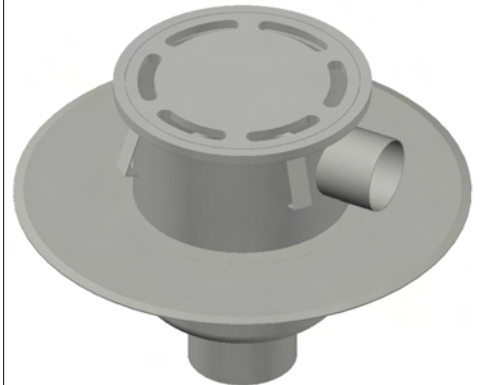
kein Zeichnungsmaßstab, Maßangaben in mm

Systemnummer	112.341.101	112.342.101	112.345.101	112.346.101
Anschlußanordnung	h100 	h100  h100	h140 	h140  h140
Pos.	Artikel.nr.	Bezeichnung		System kpl.
1	100106	Ablaufkörper Ø 110 H,D260,100/0/0/0		112.3xx.101 
	100107	Ablaufkörper Ø 110 H,D260,100/0/100/0		
	100108	Ablaufkörper Ø 110 H,D260,140/0/0/0		
	100109	Ablaufkörper Ø 110 H,D260,140/0/140/0		
2	100024	Standrohr DN 100 / H, 1.4301		112.3xx.501 
3	100036	Standrohrdichtung DN100		
4	100228	Schmutzfangkorb H mit GV-Haube DN100		
5	100030	Abdeckplatte D235/10, 1.4301		
6	100028	CV Verbinder DN 70		

## Industrie-Bodenablauf DN 100 zweiteilig, vertikal, Rinnenzulauf D76 für Schlitzrinnen Typ 140 und Kastenrinnen Typ 150

### Bezeichnung

Material Edelstahl rostfrei 1.4301, Einlauf Ø 260mm, Ablauf Ø 110mm, mit Klebeflansch, Oberteil verstellbar von HA 140-220 bzw. 200-320mm, Hygieneausführung rund, Schmutzfangkorb und Geruchsverschluß aus Edelstahl rostfrei 1.4301, herausnehmbares Standrohr aus Edelstahl rostfrei 1.4301 mit O-Ring Abdichtung (Sperrwasserhöhe 60mm), Abdeckplatte 10mm Edelstahl rostfrei 1.4301 mit Rundeinlaufschlitzen, inkl. Anschlußstutzen für Rinnen Typ 140 und 150, 4 umlaufend angeordnete Maueranker, Durchfluß: 80 l/min, 850kg Punktbelastung, 6500kg Gleichlast.



kein Zeichnungsmaßstab, Maßangaben in mm

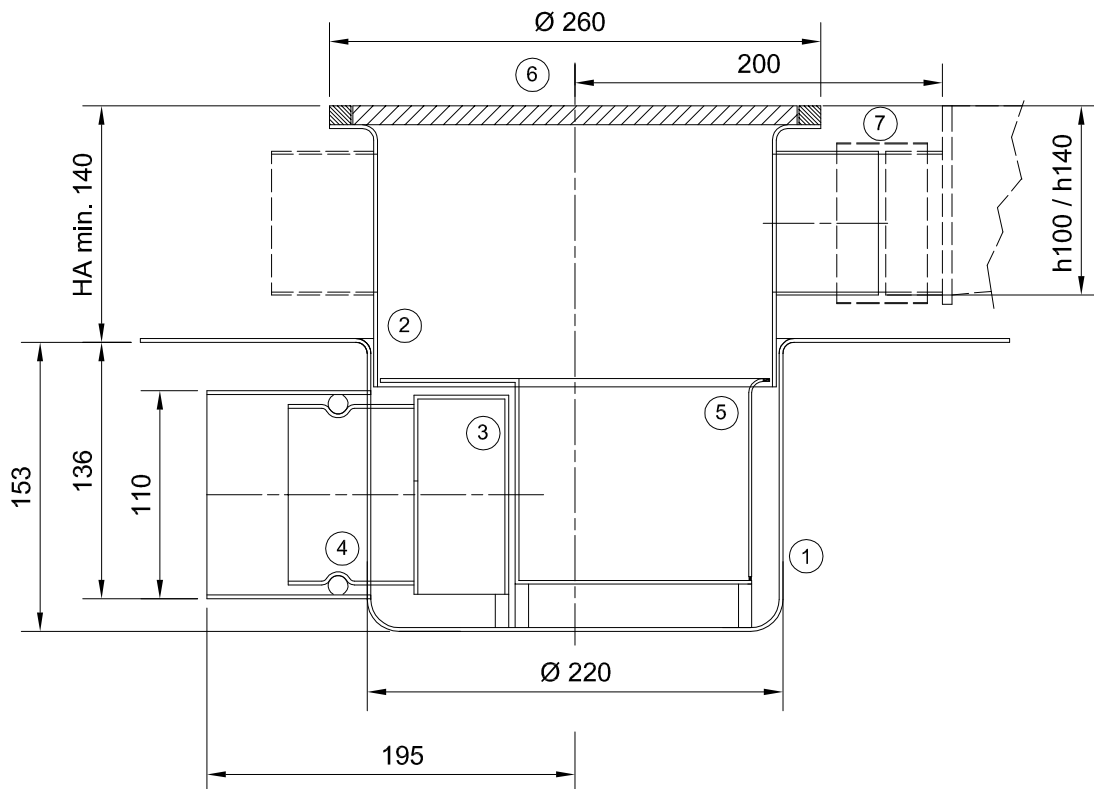
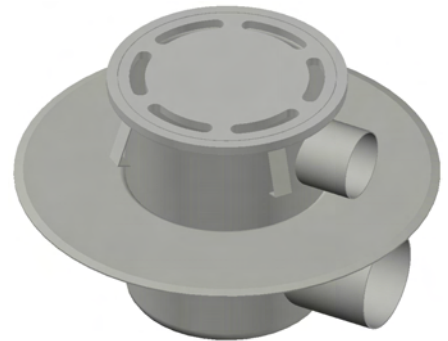
Systemnummer	121.341.101	121.342.101	121.345.101	121.346.101
Anschlußanordnung	h100	h100	h140	h140
Pos.	Artikel.nr.	Bezeichnung		System kpl.
1	100003	Unterteil Ø 110 V, 1.4301,D220,FL		 121.3xx.101
2	100060	Oberteil D260/HA140-220,100/0/0/0		
	100061	Oberteil D260/HA140-220,100/0/100/0		
	100062	Oberteil D260/HA200-320,140/0/0/0		
	100063	Oberteil D260/HA200-320,140/0/140/0		
3	100023	Standrohr DN 100 / V, 1.4301		 121.3xx.501
4	100036	Standrohrdichtung DN100		
5	100188	Schmutzfangkorb S mit GV-Haube DN100		
6	100030	Abdeckplatte D235/10, 1.4301		
7	100028	CV Verbinder DN 70		



## Industrie-Bodenablauf DN 100 zweiteilig, horizontal, Rinnenzulauf D76 für Schlitzrinnen Typ 140 und Kastenrinnen Typ 150

### Bezeichnung

Material Edelstahl rostfrei 1.4301, Einlauf Ø 260mm, Ablauf Ø 110mm, mit Klebeflansch, Oberteil verstellbar von HA 140-220 bzw. 200-320mm, Hygieneausführung rund, Schmutzfangkorb und Geruchsverschluß aus Edelstahl rostfrei 1.4301, herausnehmbares Standrohr aus Edelstahl rostfrei 1.4301 mit O-Ring Abdichtung (Sperrwasserhöhe 60mm), Abdeckplatte 10mm Edelstahl rostfrei 1.4301 mit Rundeinlaufschlitzen, inkl. Anschlußstutzen für Rinnen Typ 140 und 150, 4 umlaufend angeordnete Maueranker, Durchfluß: 80 l/min, 850kg Punktbelastung, 6500kg Gleichlast.



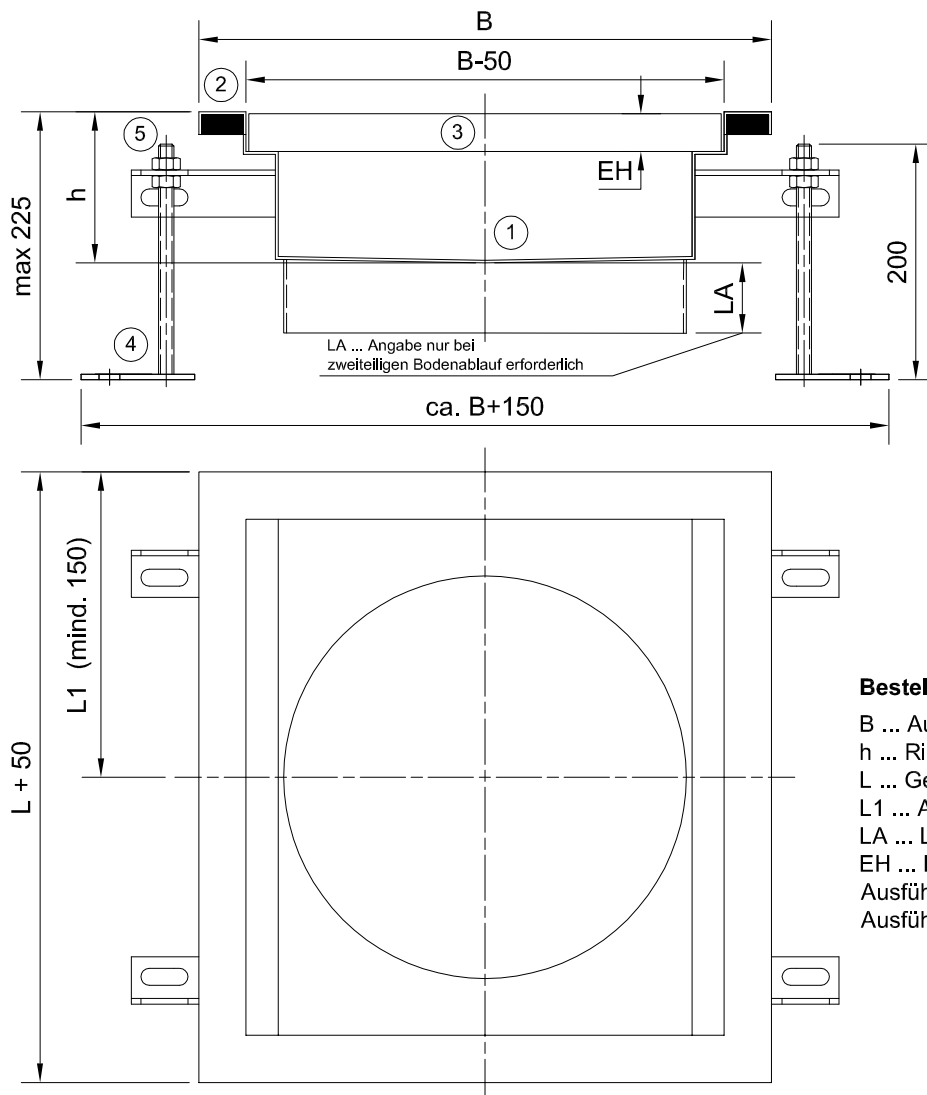
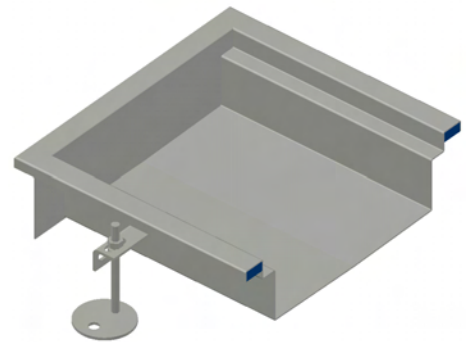
kein Zeichnungsmaßstab, Maßangaben in mm

Systemnummer	122.341.101	122.342.101	122.345.101	122.346.101
Anschlußanordnung	h100	h100	h140	h140
Pos.	Artikel.nr.	Bezeichnung		System kpl.
1	100019	Unterteil Ø 110 H, 1.4301,D220,FL		 122.3xx.101
2	100060	Oberteil D260/HA140-220,100/0/0/0		
	100061	Oberteil D260/HA140-220,100/0/100/0		
	100062	Oberteil D260/HA200-320,140/0/0/0		
	100063	Oberteil D260/HA200-320,140/0/140/0		
3	100024	Standrohr DN 100 / H, 1.4301		 122.3xx.501
4	100036	Standrohrdichtung DN100		
5	100228	Schmutzfangkorb H mit GV-Haube DN100		
6	100030	Abdeckplatte D235/10, 1.4301		
7	100028	CV Verbinder DN 70		

## Industrie-Kastenrinnensystem Standardausführung Typ 160

### Bezeichnung

Material Edelstahl rostfrei 1.4301, Blechstärke 1,5 mm, sichtbare Teile gebürstet, mit eingebauten Längs- und Quergefälle, oberer Rand im U-Profil 90° abgekantet, mit stufenlos höhenverstellbaren Montagefüßen aus Normalstahl im Abstand von ca. 750mm, dazwischen Mauerankerlaschen, Ablaufstutzen für Anschluß an zweiteilige Bodenabläufe oder direkt verschweißt mit einteiligen Bodenabläufen, Gefälle: 0,6 %, Rinnenbreite ca. 303 mm, Wassereinlaufbreite 253mm, Rinnentiefe beim Einlauf in Bodenablauf ca. 100 mm, minimale Einbauhöhe 120mm, Gesamtlänge = L + 50mm, inkl. Randverstärkung aus glasfaserverstärkten Epoxidharz, Standardabdeckung ausgeführt als Gitterrost Edelstahl 1.4301, Tragstab TS30/2, Maschenweite MW 23/23, rutschhemmend, verschiedenste Abdeckungen sind auf Wunsch lieferbar.



### Bestellangaben:

B ... Außenbreite  
 h ... Rinnenhöhe beim Ablauf  
 L ... Gesamtlänge  
 L1 ... Ablaufposition  
 LA ... Länge Ablaufstutzen  
 EH ... Einlagehöhe Abdeckung  
 Ausführung Bodenablauf  
 Ausführung Abdeckung

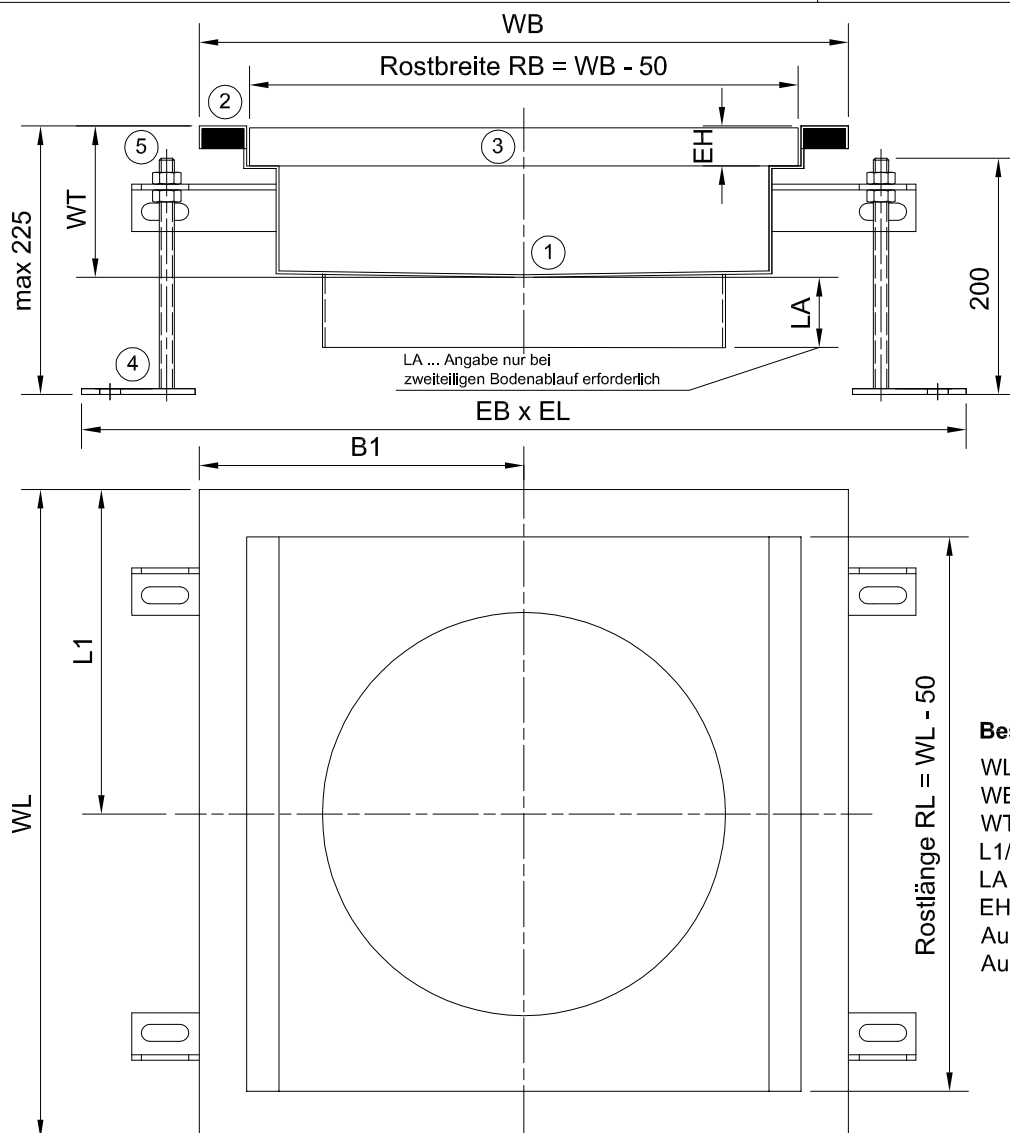
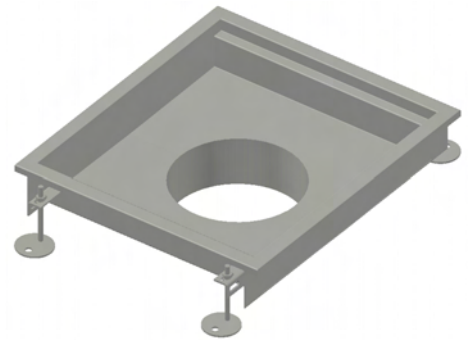
kein Zeichnungsmaßstab, Maßangaben in mm

Pos.	Artikel.nr.	Bezeichnung	System kpl.
1	162xxx	Kastenrinne 162 L___cm/h100/30/RX	162.xxx.xxx ( x ... je nach Ausführung)
2	130005	Epoxyfüllung im Randbereich	
3	196xxx	z.B.: Gitterrost B___/TS30-2/2323/1.4301/L=	
4	103200	Verstellfuß St37 L200mm	
5	100072	6-kt. Mutter M8 St37	

## Industrie-Bodenwannensystem Standardausführung Typ 170

### Bezeichnung

Material Edelstahl rostfrei 1.4301, Blechstärke 1,5 mm, sichtbare Teile gebürstet, mit eingebauten Längs- und Quergefälle, oberer Rand im U-Profil 90° abgekantet, mit stufenlos höhenverstellbaren Montagefüßen aus Normalstahl im Abstand von ca. 750mm, dazwischen Mauerankerlaschen, Ablaufstutzen für Anschluß an zweiteilige Bodenabläufe oder direkt verschweißt mit einteiligen Bodenabläufen, Gefälle je nach Wannentiefe jedoch mindestens 0,6 %, inkl. Randverstärkung aus glasfaserverstärkten Epoxidharz, Standardabdeckung ausgeführt als Gitterrost Edelstahl 1.4301, Tragstab TS30/2, Maschenweite MW 23/23, rutschhemmend, Rostbreite RB = Tragstablänge TSL, verschiedenste Abdeckungen lieferbar, erf. Einbaumaße EL x EB: Wannenaußenmaße (WL, WB) jeweils +150mm.



### Bestellangaben:

WL ... Wannenlänge außen  
 WB ... Wannenbreite außen  
 WT ... Wannentiefe  
 L1/B1 ... Ablaufposition  
 LA ... Länge Ablaufstutzen  
 EH ... Einlagehöhe Abdeckung  
 Ausführung Bodenablauf  
 Ausführung Gitterrost

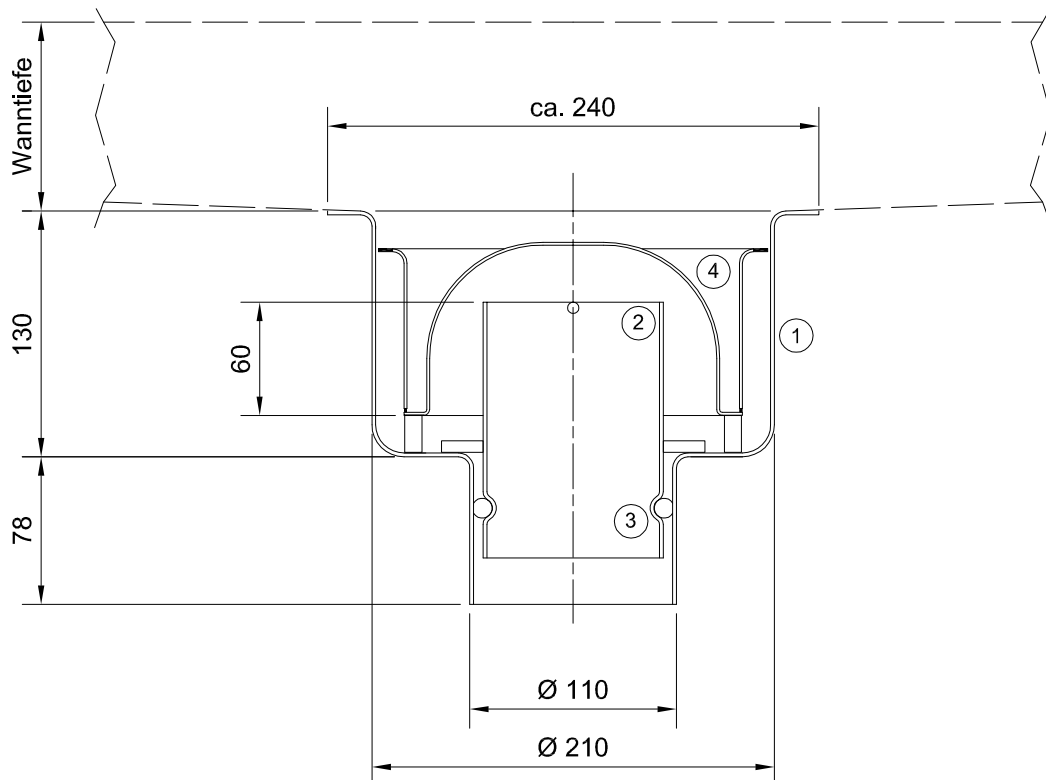
kein Zeichnungsmaßstab, Maßangaben in mm

Pos.	Artikel.nr.	Bezeichnung	System kpl.
1	172xxx	Bodenwanne 172 WLxWB/WT/30/RX	172.xxx.xxx ( x ... je nach Ausführung)
2	130005	Epoxyfüllung im Randbereich	
3	197xxx	z.B.: Gitterrost LxBcm/TS30-2/23x23-1.4301	
4	103200	Verstellfuß St37 L200mm	
5	100072	6-kt. Mutter M8 St37	

## Industrie-Bodenablauf DN 100 einteilig, vertikal, für Kastenrinnen Typ 160 und Bodenwannen Typ 170

### Bezeichnung

Material Edelstahl rostfrei 1.4301, Einlauf Ø 213mm, Ablauf Ø 110mm,  
 Hygieneausführung rund, Schmutzfangkorb und Geruchsverschluß  
 aus Edelstahl rostfrei 1.4301, herausnehmbares Standrohr aus Edelstahl  
 rostfrei 1.4301 mit O-Ring Abdichtung (Sperrwasserhöhe 60mm),  
 Durchfluß: 80 l/min, gerichtet für Dichtschweißverbindung an Kastenrinnen  
 Typ 160 und Bodenwannen Typ 170 aus Edelstahl rostfrei 1.4301



kein Zeichnungsmaßstab, Maßangaben in mm

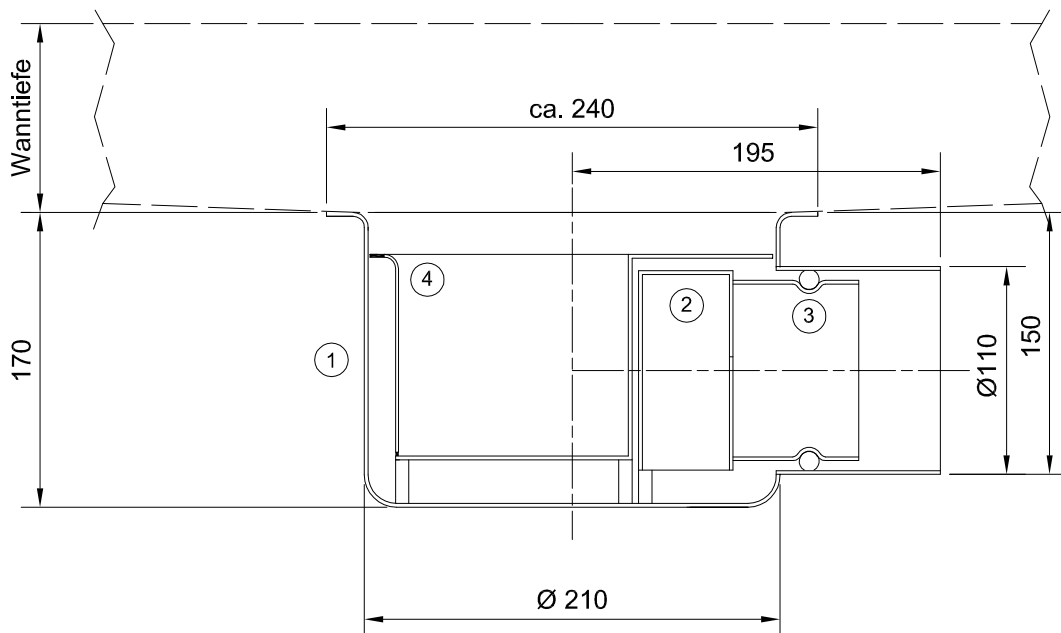
Pos.	Artikel.nr.	Bezeichnung	System kpl.
1	100901	Ablaufkörper Ø 110 VC, 1.4301	111.360.000
2	100023	Standrohr DN 100 / V, 1.4301	
3	100036	Standrohrdichtung DN100	
4	100188	Schmutzfangkorb S mit GV-Haube DN100	



## Industrie-Bodenablauf DN 100 einteilig, horizontal, für Kastenrinnen Typ 160 und Bodenwannen Typ 170

### Bezeichnung

Material Edelstahl rostfrei 1.4301, Einlauf Ø 213mm, Ablauf Ø 110mm,  
 Hygieneausführung rund, Schmutzfangkorb und Geruchsverschluß  
 aus Edelstahl rostfrei 1.4301, herausnehmbares Standrohr aus Edelstahl  
 rostfrei 1.4301 mit O-Ring Abdichtung (Sperrwasserhöhe 60mm),  
 Durchfluß: 80 l/min, gerichtet für Dichtschweißverbindung an Kastenrinnen  
 Typ 160 und Bodenwannen Typ 170 aus Edelstahl rostfrei 1.4301



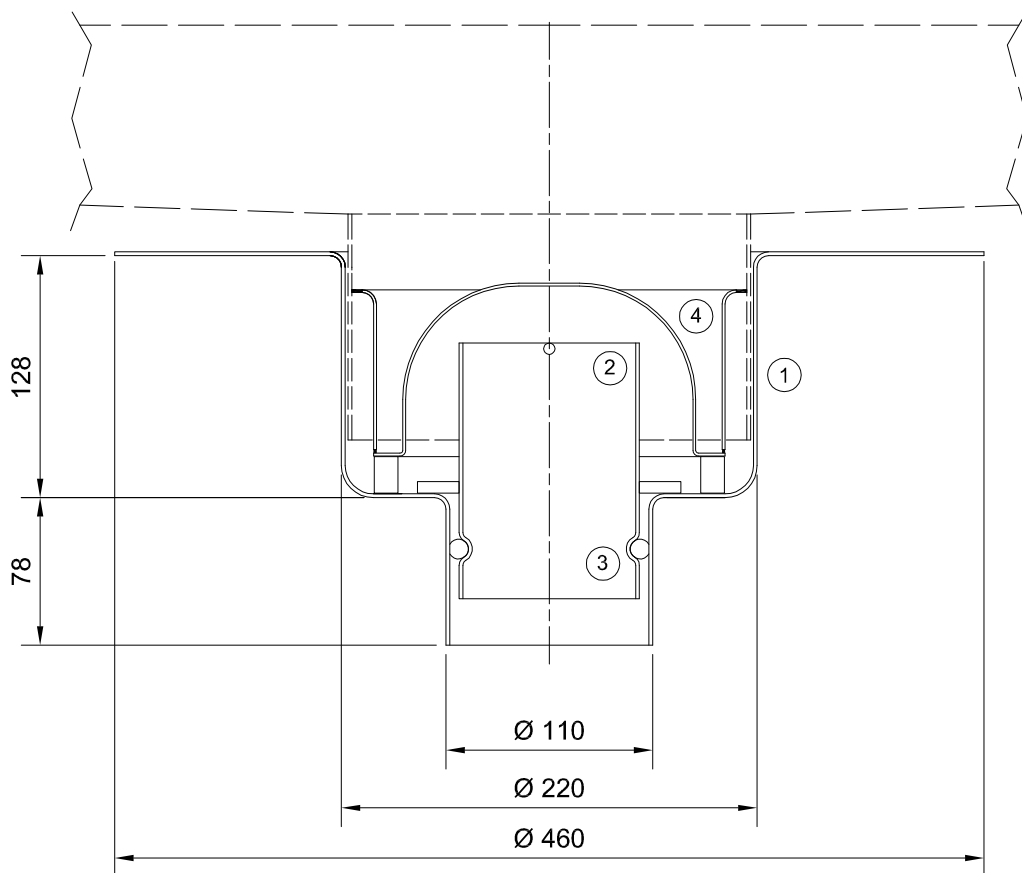
kein Zeichnungsmaßstab, Maßangaben in mm

Pos.	Artikel.nr.	Bezeichnung	System kpl.
1	100902	Ablaufkörper Ø 110 HC, 1.4301	112.360.000
2	100024	Standrohr DN 100 / H, 1.4301	
3	100036	Standrohrdichtung DN100	
4	100228	Schmutzfangkorb H mit GV-Haube DN100	

## Industrie-Bodenablauf DN 100 zweiteilig, vertikal, mit Klebeflansch, für Kastenrinnen Typ 160 und Bodenwannen Typ 170

### Bezeichnung

Material Edelstahl rostfrei 1.4301, Einlauf Ø 213mm, Ablauf Ø 110mm, mit Klebeflansch, runde Hygieneausführung, Schmutzfangkorb und Geruchsverschluß aus Edelstahl rostfrei 1.4301, herausnehmbares Standrohr aus Edelstahl rostfrei 1.4301 mit O-Ring Abdichtung (Sperrwasserhöhe 60mm), Durchfluß: 80 l/min, stufenlose höhenverstellbar bei Kastenrinnen Typ 160 und Bodenwannen Typ 170



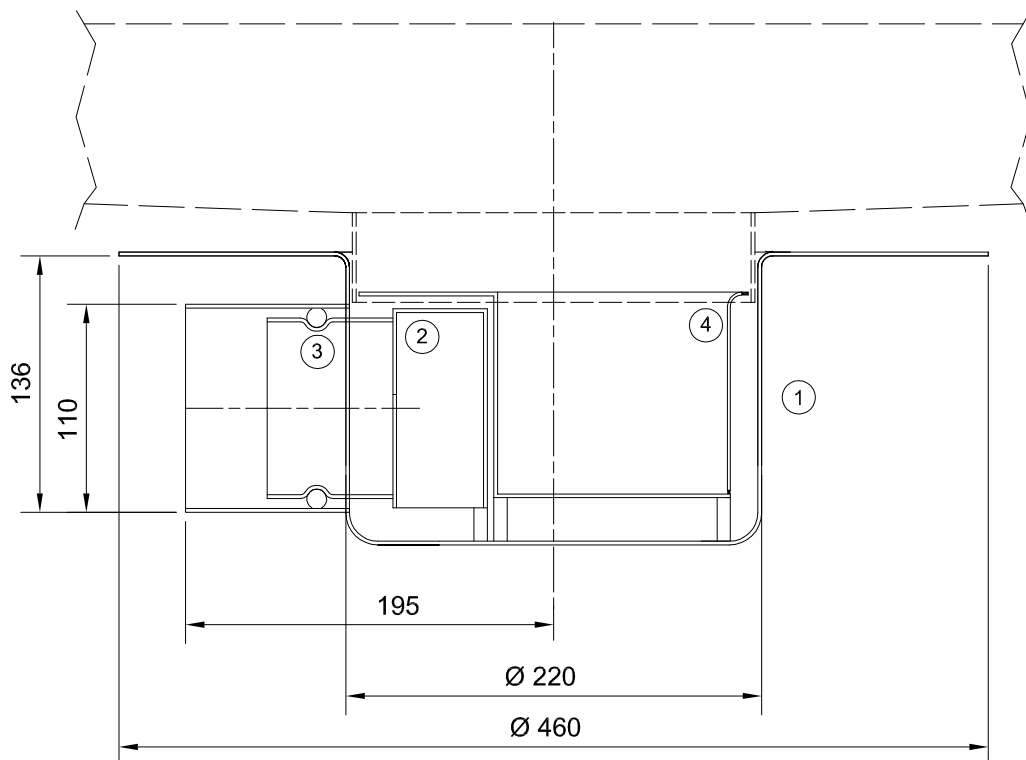
kein Zeichnungsmaßstab, Maßangaben in mm

Pos.	Artikel.nr.	Bezeichnung	System kpl.
1	100003	Unterteil Ø 110 V, 1.4301,D220,FL	121.360.000
2	100023	Standrohr DN 100 / V, 1.4301	
3	100036	Standrohrdichtung DN100	
4	100188	Schmutzfangkorb S mit GV-Haube DN100	

## Industrie-Bodenablauf DN 100 zweiteilig, horizontal, mit Klebeflansch, für Kastenrinnen Typ 160 und Bodenwannen Typ 170

### Bezeichnung

Material Edelstahl rostfrei 1.4301, Einlauf Ø 213mm, Ablauf Ø 110mm, mit Klebeflansch, runde Hygieneausführung, Schmutzfangkorb und Geruchsverschluß aus Edelstahl rostfrei 1.4301, herausnehmbares Standrohr aus Edelstahl rostfrei 1.4301 mit O-Ring Abdichtung (Sperrwasserhöhe 60mm), Durchfluß: 80 l/min, stufenlose höhenverstellbar bei Kastenrinnen Typ 160 und Bodenwannen Typ 170



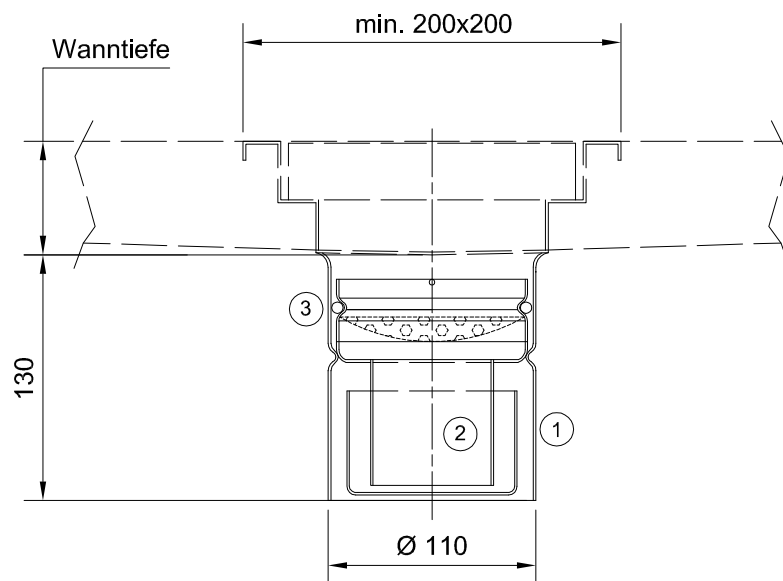
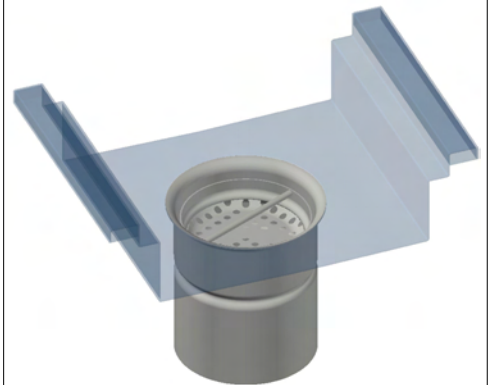
kein Zeichnungsmaßstab, Maßangaben in mm

Pos.	Artikel.nr.	Bezeichnung	System kpl.
1	100019	Unterteil Ø 110 H, 1.4301,D220,FL	122.360.000
2	100024	Standrohr DN 100 / H, 1.4301	
3	100036	Standrohrdichtung DN100	
4	100228	Schmutzfangkorb H mit GV-Haube DN100	

## Kompakt-Bodenablauf DN 100 einteilig, vertikal, für Kastenrinnen Typ 160 und Bodenwannen Typ 170

### Bezeichnung

Material Edelstahl rostfrei 1.4301, Einlauf Ø 120mm, Ablauf Ø 110mm,  
 Hygieneausführung rund, herausnehmbarer Geruchsverschluß mit Sieb  
 kombiniert aus Edelstahl rostfrei 1.4301 (Sperrwasserhöhe 50mm),  
 Durchfluß: 38 l/min, gerichtet für Dichtschweißverbindung an Kastenrinnen  
 Typ 160 und Bodenwannen Typ 170 aus Edelstahl rostfrei 1.4301



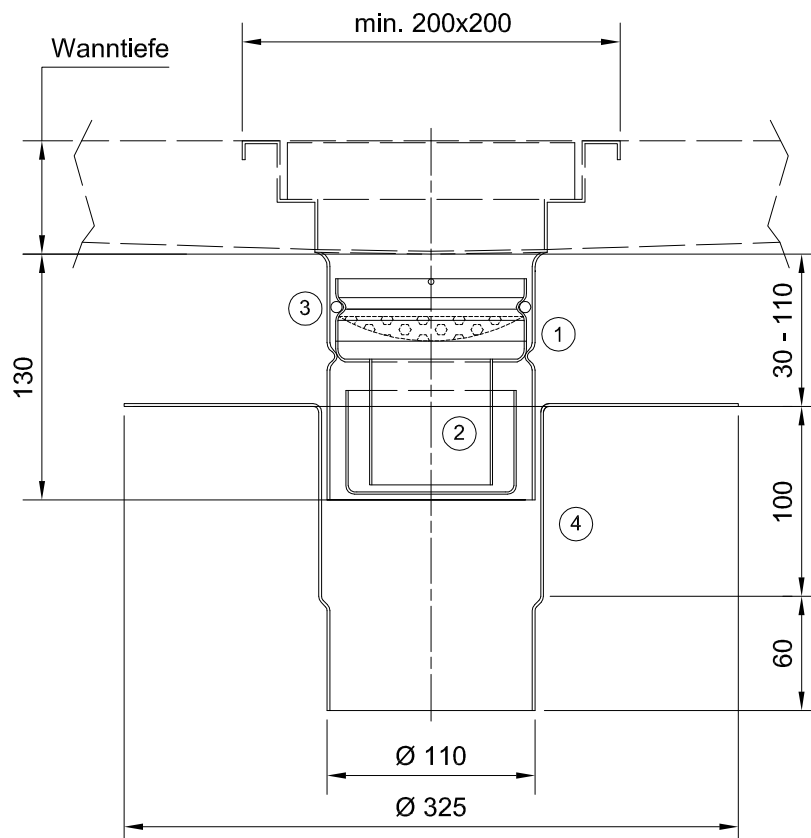
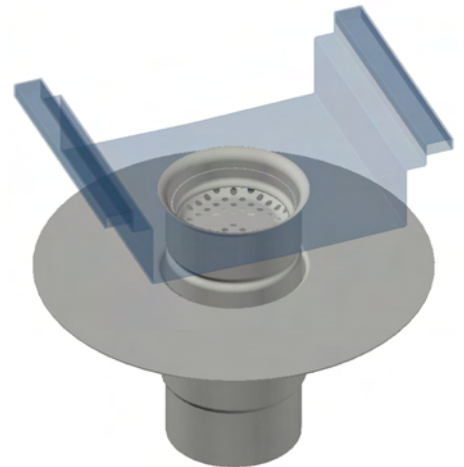
kein Zeichnungsmaßstab, Maßangaben in mm

Pos.	Artikel.nr.	Bezeichnung	System kpl.
1	100903	Ablaufkörper Ø 110 com VC, 1.4301	111.361.000
2	100123	Syphon DN100 com, inkl.Sieb	
3	100036	Standrohrdichtung DN100	

## Kompakt-Bodenablauf DN 100 zweiteilig, vertikal, für Kastenrinnen Typ 160 und Bodenwannen Typ 170

### Bezeichnung

Material Edelstahl rostfrei 1.4301, Einlauf Ø 120mm, Ablauf Ø 110mm, mit Klebeflansch, runde Hygieneausführung, herausnehmbarer Geruchsverschluss mit Sieb kombiniert aus Edelstahl rostfrei 1.4301 (Sperrwasserhöhe 50mm), Durchfluß: 38 l/min, stufenlose höhenverstellbar bei Kastenrinnen Typ 160 und Bodenwannen Typ 170



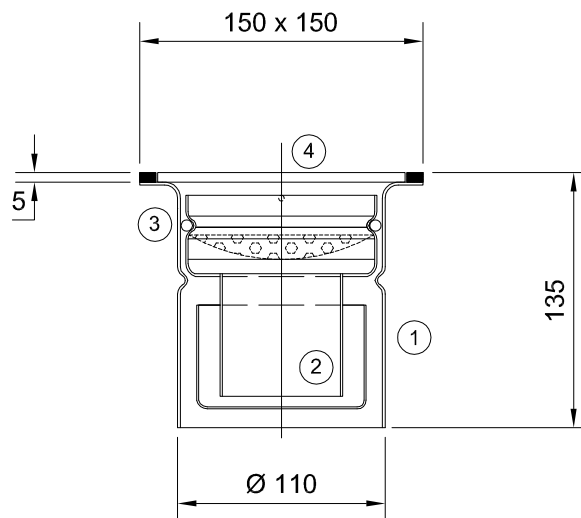
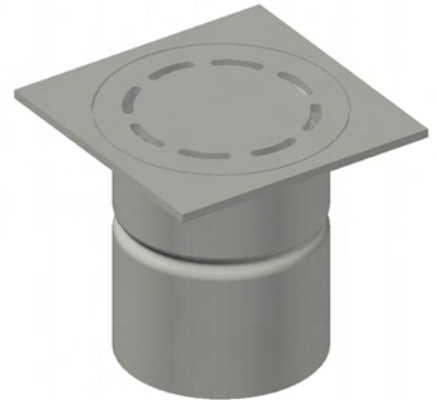
kein Zeichnungsmaßstab, Maßangaben in mm

Pos.	Artikel.nr.	Bezeichnung	System kpl.
1	100903	Ablaufkörper Ø 110 com VC, 1.4301	121.361.000
2	100123	Syphon DN100 com, inkl.Sieb	
3	100036	Standrohrdichtung DN100	
4	100103	Unterteil Ø 110 V com, 1.4301,FL	

## Kompakt-Bodenablauf 150x150, DN 100 einteilig, vertikal

### Bezeichnung

Material Edelstahl rostfrei 1.4301, Einlauf 150x150mm, Ablauf Ø 110mm, Hygieneausführung rund, herausnehmbarer Geruchsverschluß mit Sieb kombiniert aus Edelstahl rostfrei 1.4301 (Sperrwasserhöhe 50mm), Abdeckplatte 5mm Edelstahl rostfrei 1.4301 mit Rundeinlaufschlitzen, Durchfluß: 38 l/min



kein Zeichnungsmaßstab, Maßangaben in mm

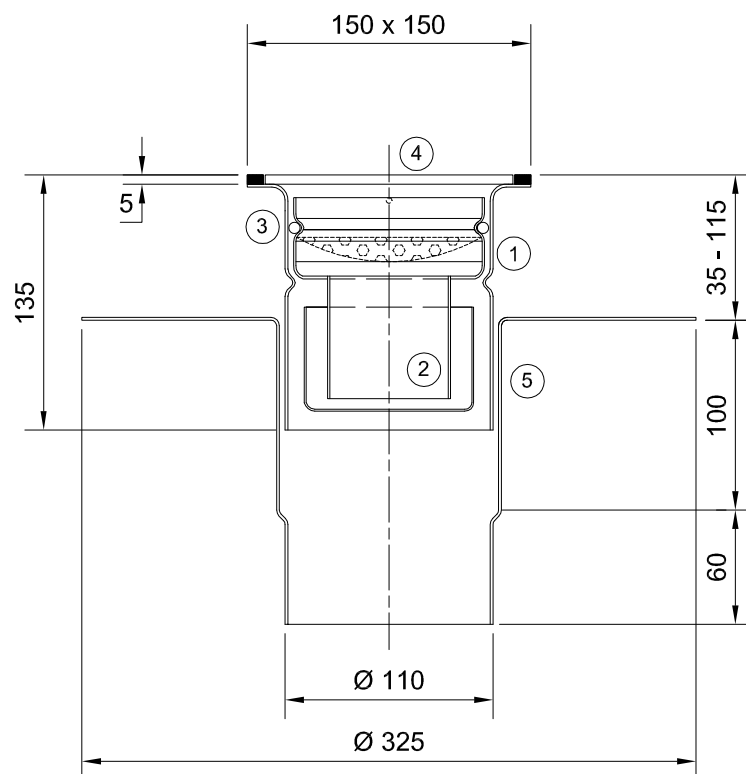
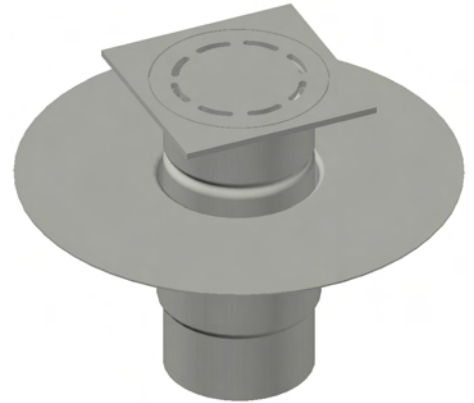
Pos.	Artikel.nr.	Bezeichnung	System kpl.
1	100101	Ablaufkörper Ø 110 V com150, 1.4301	111.301.502
2	100123	Syphon DN100 com, inkl.Sieb	
3	100036	Standrohrdichtung DN100	
4	100130	Abdeckplatte D131/5, 1.4301	



## Kompakt-Bodenablauf 150x150, DN 100 zweiteilig, vertikal

### Bezeichnung

Material Edelstahl rostfrei 1.4301, Einlauf 150x150mm, Ablauf Ø 110mm, mit Klebeflansch, runde Hygieneausführung, herausnehmbarer Geruchsverschluss mit Sieb kombiniert aus Edelstahl rostfrei 1.4301 (Sperrwasserhöhe 50mm), Abdeckplatte 5mm Edelstahl rostfrei 1.4301 mit Rundenlaufschlitzen, Durchfluß: 38 l/min



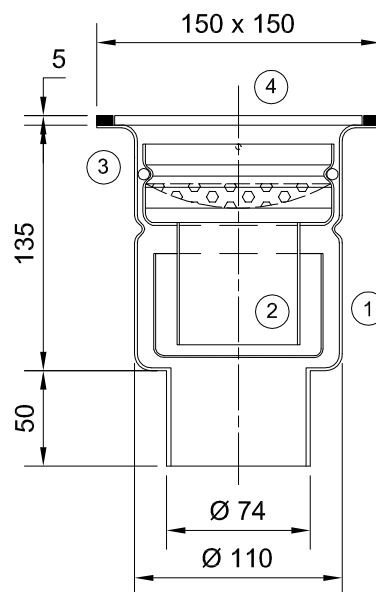
kein Zeichnungsmaßstab, Maßangaben in mm

Pos.	Artikel.nr.	Bezeichnung	System kpl.
1	100101	Ablaufkörper Ø 110 V com150, 1.4301	121.301.502
2	100123	Syphon DN100 com, inkl.Sieb	
3	100036	Standrohrdichtung DN100	
4	100130	Abdeckplatte D131/5, 1.4301	
5	100103	Unterteil Ø 110 V com, 1.4301,FL	

## Kompakt-Bodenablauf 150x150, DN 70 einteilig, vertikal

### Bezeichnung

Material Edelstahl rostfrei 1.4301, Einlauf 150x150mm, Ablauf Ø 74mm, Hygieneausführung rund, herausnehmbarer Geruchsverschluß mit Sieb kombiniert aus Edelstahl rostfrei 1.4301 (Sperrwasserhöhe 50mm), Abdeckplatte 5mm Edelstahl rostfrei 1.4301 mit Rundeinlaufschlitzen, Durchfluß: 38 l/min



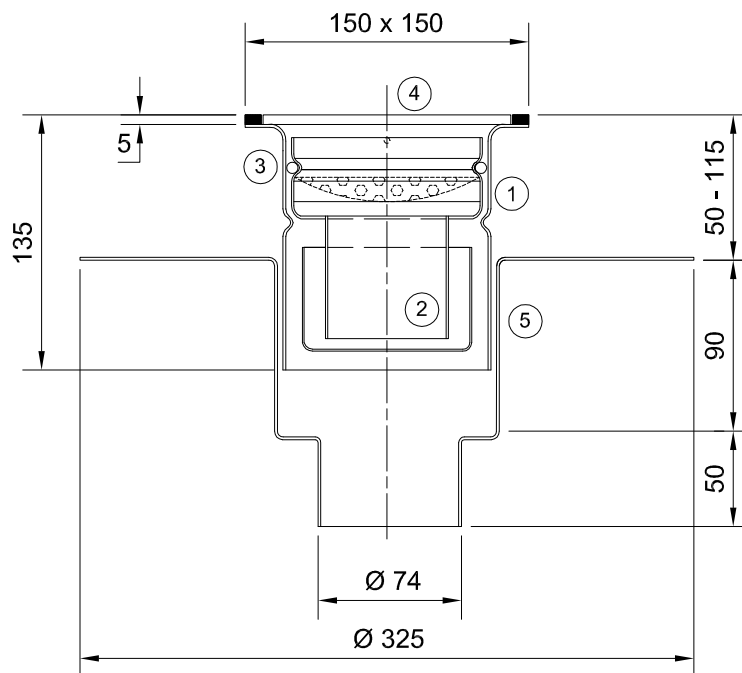
kein Zeichnungsmaßstab, Maßangaben in mm

Pos.	Artikel.nr.	Bezeichnung	System kpl.
1	100701	Ablaufkörper Ø 74 V com150, 1.4301	111.201.502
2	100123	Syphon DN100 com, inkl.Sieb	
3	100036	Standrohrdichtung DN100	
4	100130	Abdeckplatte D131/5, 1.4301	

## Kompakt-Bodenablauf 150x150, DN 70 zweiteilig, vertikal

### Bezeichnung

Material Edelstahl rostfrei 1.4301, Einlauf 150x150mm, Ablauf Ø 74mm, mit Klebeflansch, runde Hygieneausführung, herausnehmbarer Geruchsverschluss mit Sieb kombiniert aus Edelstahl rostfrei 1.4301 (Sperrwasserhöhe 50mm), Abdeckplatte 5mm Edelstahl rostfrei 1.4301 mit Rundenlaufschlitzen, Durchfluß: 38 l/min



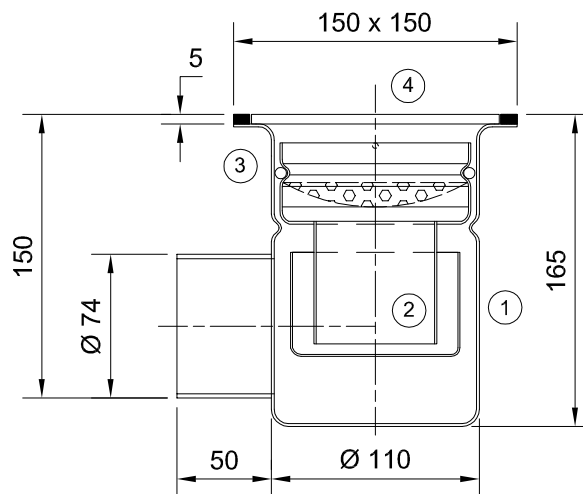
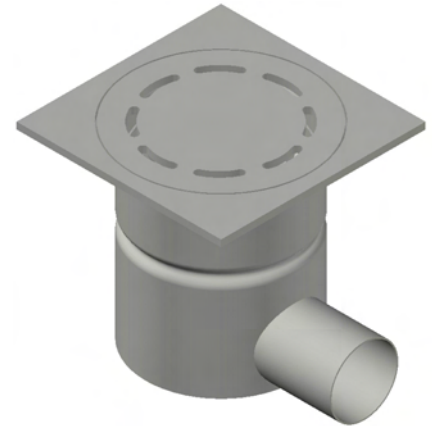
kein Zeichnungsmaßstab, Maßangaben in mm

Pos.	Artikel.nr.	Bezeichnung	System kpl.
1	100101	Ablaufkörper Ø 110 V com150, 1.4301	121.201.502
2	100123	Syphon DN100 com, inkl.Sieb	
3	100036	Standrohrdichtung DN100	
4	100130	Abdeckplatte D131/5, 1.4301	
5	107103	Unterteil Ø 74 V com, 1.4301,FL	

## Kompakt-Bodenablauf 150x150, DN 70 einteilig, horizontal

### Bezeichnung

Material Edelstahl rostfrei 1.4301, Einlauf 150x150mm, Ablauf Ø 74mm, Hygieneausführung rund, herausnehmbarer Geruchsverschluß mit Sieb kombiniert aus Edelstahl rostfrei 1.4301 (Sperrwasserhöhe 50mm), Abdeckplatte 5mm Edelstahl rostfrei 1.4301 mit Rundeinlaufschlitzen, Durchfluß: 38 l/min



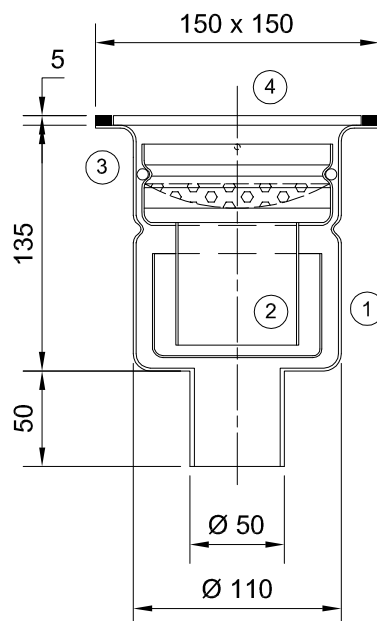
kein Zeichnungsmaßstab, Maßangaben in mm

Pos.	Artikel.nr.	Bezeichnung	System kpl.
1	107102	Ablaufkörper Ø 74 H com150, 1.4301	112.201.502
2	100123	Syphon DN100 com, inkl.Sieb	
3	100036	Standrohrdichtung DN100	
4	100130	Abdeckplatte D131/5, 1.4301	

## Kompakt-Bodenablauf 150x150, DN 50 einteilig, vertikal

### Bezeichnung

Material Edelstahl rostfrei 1.4301, Einlauf 150x150mm, Ablauf Ø 50mm, Hygieneausführung rund, herausnehmbarer Geruchsverschluß mit Sieb kombiniert aus Edelstahl rostfrei 1.4301 (Sperrwasserhöhe 50mm), Abdeckplatte 5mm Edelstahl rostfrei 1.4301 mit Rundeinlaufschlitzen, Durchfluß: 38 l/min



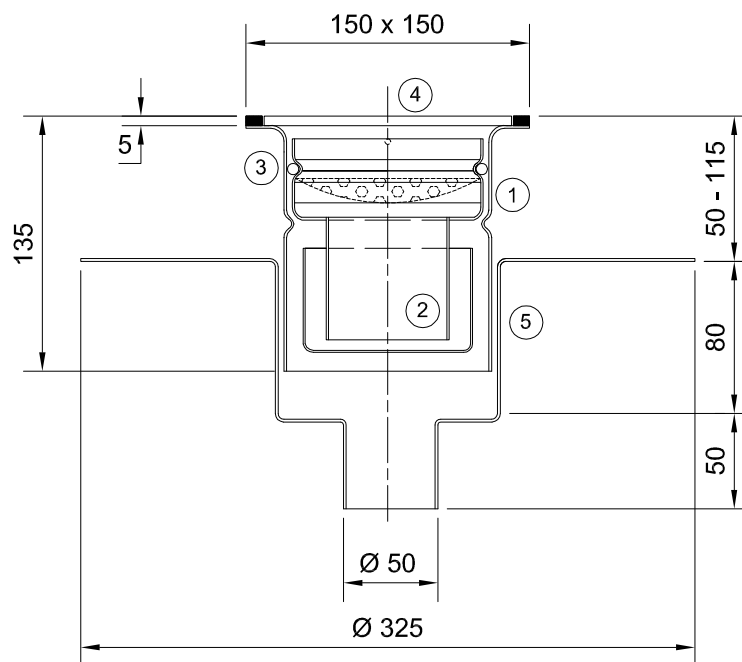
kein Zeichnungsmaßstab, Maßangaben in mm

Pos.	Artikel.nr.	Bezeichnung	System kpl.
1	105101	Ablaufkörper Ø 50 V com150, 1.4301	111.101.502
2	100123	Syphon DN100 com, inkl.Sieb	
3	100036	Standrohrdichtung DN100	
4	100130	Abdeckplatte D131/5, 1.4301	

## Kompakt-Bodenablauf 150x150, DN 50 zweiteilig, vertikal

### Bezeichnung

Material Edelstahl rostfrei 1.4301, Einlauf 150x150mm, Ablauf Ø 50mm, mit Klebeflansch, runde Hygieneausführung, herausnehmbarer Geruchsverschluss mit Sieb kombiniert aus Edelstahl rostfrei 1.4301 (Sperrwasserhöhe 50mm), Abdeckplatte 5mm Edelstahl rostfrei 1.4301 mit Rundenlaufschlitzen, Durchfluß: 38 l/min



kein Zeichnungsmaßstab, Maßangaben in mm

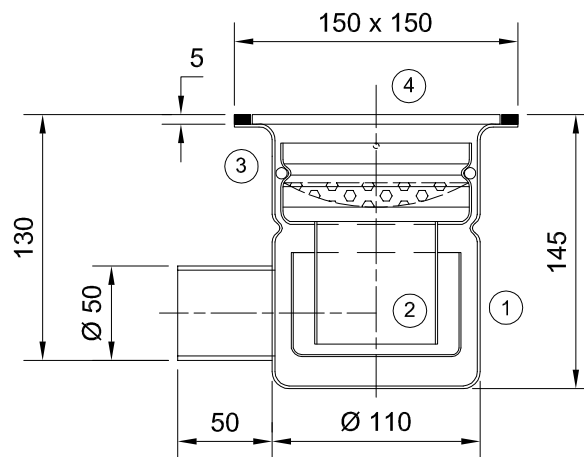
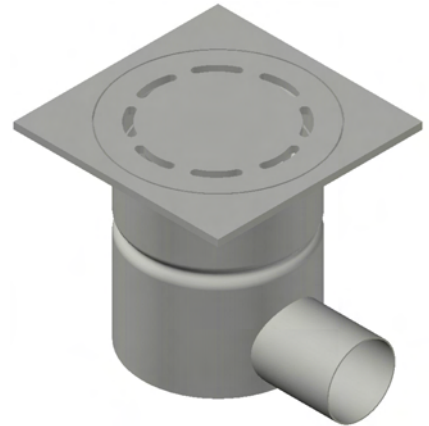
Pos.	Artikel.nr.	Bezeichnung	System kpl.
1	100101	Ablaufkörper Ø 110 V com150, 1.4301	121.101.502
2	100123	Syphon DN100 com, inkl.Sieb	
3	100036	Standrohrdichtung DN100	
4	100130	Abdeckplatte D131/5, 1.4301	
5	105103	Unterteil Ø 50 V com, 1.4301,FL	



## Kompakt-Bodenablauf 150x150, DN 50 einteilig, horizontal

### Bezeichnung

Material Edelstahl rostfrei 1.4301, Einlauf 150x150mm, Ablauf Ø 50mm, Hygieneausführung rund, herausnehmbarer Geruchsverschluß mit Sieb kombiniert aus Edelstahl rostfrei 1.4301 (Sperrwasserhöhe 50mm), Abdeckplatte 5mm Edelstahl rostfrei 1.4301 mit Rundeinlaufschlitzen, Durchfluß: 38 l/min



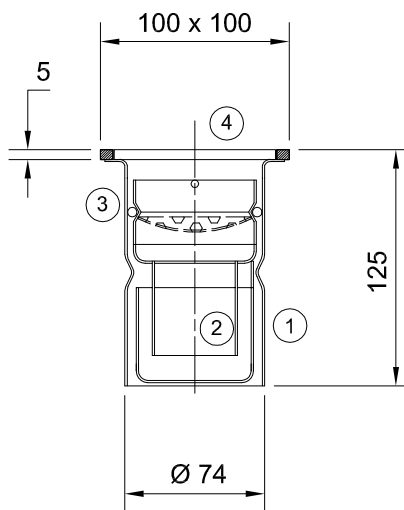
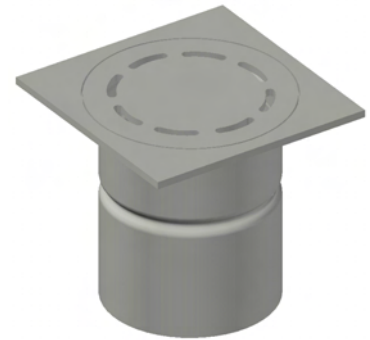
kein Zeichnungsmaßstab, Maßangaben in mm

Pos.	Artikel.nr.	Bezeichnung	System kpl.
1	105102	Ablaufkörper Ø 50 Hcom150, 1.4301	112.101.502
2	100123	Syphon DN100 com, inkl.Sieb	
3	100036	Standrohrdichtung DN100	
4	100130	Abdeckplatte D131/5, 1.4301	

## Kompakt-Bodenablauf 100x100, DN 70 einteilig, vertikal

### Bezeichnung

Material Edelstahl rostfrei 1.4301, Einlauf 100x100mm, Ablauf Ø 74mm, Hygieneausführung rund, herausnehmbarer Geruchsverschluß mit Sieb kombiniert aus Edelstahl rostfrei 1.4301 (Sperrwasserhöhe 50mm), Abdeckplatte 5mm Edelstahl rostfrei 1.4301 mit Rundeinlaufschlitzen, Durchfluß: 38 l/min



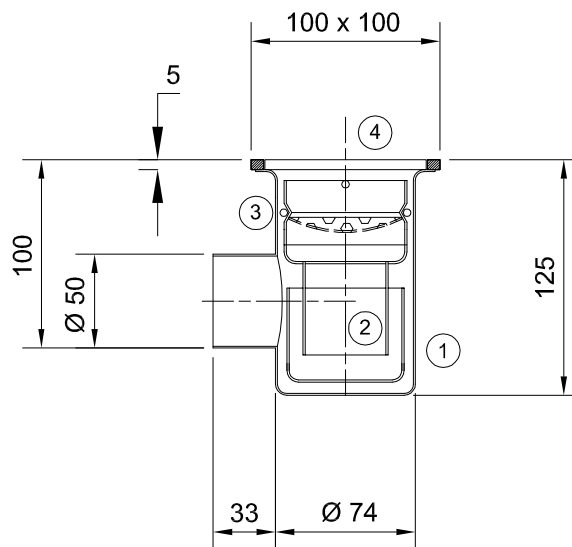
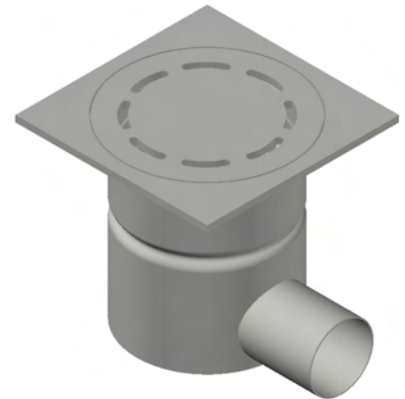
kein Zeichnungsmaßstab, Maßangaben in mm

Pos.	Artikel.nr.	Bezeichnung	System kpl.
1	101701	Ablaufkörper Ø 74 V com100, 1.4301	111.202.502
2	100723	Syphon DN70 com, inkl.Sieb	
3	100035	Standrohrdichtung DN70	
4	100730	Abdeckplatte D85/5, 1.4301	

## Kompakt-Bodenablauf 100x100, DN 50 einteilig, horizontal

### Bezeichnung

Material Edelstahl rostfrei 1.4301, Einlauf 100x100mm, Ablauf Ø 50mm, Hygieneausführung rund, herausnehmbarer Geruchsverschluß mit Sieb kombiniert aus Edelstahl rostfrei 1.4301 (Sperrwasserhöhe 50mm), Abdeckplatte 5mm Edelstahl rostfrei 1.4301 mit Rundeinlaufschlitzen, Durchfluß: 38 l/min



kein Zeichnungsmaßstab, Maßangaben in mm

Pos.	Artikel.nr.	Bezeichnung	System kpl.
1	101702	Ablaufkörper Ø 50 H com100, 1.4301	112.102.502
2	100723	Syphon DN70 com, inkl.Sieb	
3	100035	Standrohrdichtung DN70	
4	100730	Abdeckplatte D85/5, 1.4301	



### Persönliche Notizen

A large rectangular area filled with a fine grid of small dots, intended for handwritten notes.

# Allgemeine Geschäftsbedingungen der RONN Edelstahltechnik GmbH

## § 1 Geltung der Bedingungen

Diese Geschäftsbedingungen gelten für alle unsere Angebote und Leistungen. Sie gelten somit auch für alle künftigen Geschäftsbeziehungen, auch wenn sie nicht nochmals ausdrücklich vereinbart werden. Abweichungen von diesen Geschäftsbedingungen sind nur wirksam, wenn wir sie schriftlich bestätigen.

## § 2 Angebote

Die in Prospekten und Anzeigen usw. enthaltenen Angebote sind – auch bezüglich der Preisangaben – freibleibend und unverbindlich. An speziell ausgearbeitete Angebote sind wir 30 Kalendertage gebunden.

## § 3 Vertragsschluß

Die Annahme von Aufträgen sowie mündliche oder fernmündliche Vereinbarungen mit dem Käufer bedürfen zu Ihrer Wirksamkeit unserer schriftlichen oder fernschriftlichen Bestätigung. Die bei Vertragsabschluß festgelegten Bezeichnungen und Spezifikationen stellen den technischen Stand zu diesem Zeitpunkt dar. Konstruktionsänderungen für Lieferungen im Rahmen des Vertrages behalten wir uns ausdrücklich vor, sofern diese Änderungen nicht grundlegender Art sind und der vertragsgemäße Zweck nicht erheblich gefährdet wird.

## § 4 Preise

Die angegebenen Preise verstehen sich in Euro, wenn nicht anders vereinbart, ab Lager des Lieferers ausschließlich Verladung, ohne Verpackung und nur für den im Angebot oder in der Auftragsbestätigung abgegebenen Verwendungsort. Die Preise sind Nettopreise, die Umsatzsteuer ist in der jeweils geltenden Höhe zusätzlich zu zahlen. Für Aufträge, für die keine Preise vereinbart sind, gelten unsere am Liefertag gültigen Preise für den angegebenen Verwendungsort. Bei Teillieferungen wird jede Einzellieferung gesondert berechnet. Soweit zwischen Vertragsabschluß und vereinbarten und/oder tatsächlichem Lieferdatum mehr als sechs Monate liegen, gelten die zur Zeit der Lieferung oder Bereitstellung gültigen Preise.

## § 5 Lieferzeit

Die von uns genannten Termine und Fristen sind unverbindlich, soweit nicht schriftlich etwas anderes vereinbart ist. Geraten wir mit der Lieferung in Verzug, beträgt die von unseren Kunden als Vorbedingung für die Geltendmachung weiterer Rechte zu setzende Nachfrist acht Wochen ab Eingang der Nachfristsetzung bei uns. Schadenersatz wegen Nichterfüllung kann nur verlangt werden, wenn wir oder unsere Erfüllungsgehilfen den Schaden vorsätzlich oder grob fahrlässig verursacht haben.

## § 6 Abrufaufträge

Bei Bestellungen auf Abruf sind uns Abruf und entsprechende Spezifikationen für ungefähr gleiche Monatsmengen aufzugeben. Kommt unser Kunde dieser Verpflichtung nicht nach, sind wir nach Ablauf einer von uns zu setzenden angemessenen Frist berechtigt, ohne Abruf zu liefern oder eine angemessene Nachfrist zu setzen, nach deren Ablauf wir vom noch nicht erfüllten Teil des Vertrages zurücktreten oder Schadenersatz wegen Nichterfüllung verlangen können.

## § 7 Versand und Gefahrübergang

Der Versand erfolgt für Rechnung unseres Kunden unfrei. Versandart, Versandweg und Verpackung sind unserem Ermessen überlassen. Verpackungs-, Schutz- und Transporthilfsmittel werden nicht zurückgenommen. Auf Wunsch des Kunden wird auf seine Kosten die Sendung durch uns gegen Transport-, Feuer-, Wasser- und Bruchschäden sowie Diebstahl versichert. Die Gefahr geht an den Kunden über, sobald die Sendung an die den Transport ausführende Person übergeben worden ist oder zwecks Versendung unser Lager verlassen hat. Falls der Versand ohne unser Verschulden unmöglich wird, geht die Gefahr mit der Meldung der Versandbereitschaft auf den Kunden über.

## § 8 Gewährleistung

Wir gewährleisten, dass unsere Produkte frei von Fabrikations- und Materialmängeln sind. Die Gewährleistungsfrist beträgt sechs Monate für bewegliche und 1 Jahr für unbewegliche Güter. Sie beginnt mit dem in § 7 Abs. 3 für den Gefahrübergang bestimmten Zeitpunkt. Für Fremderzeugnisse beschränkt sich unsere Haftung auf die Abtretung der uns gegen den Lieferanten des Fremderzeugnisses zustehenden Gewährleistungsansprüche. Der Kunde muss unsere Lieferungen bei Ankunft unverzüglich auf Transportschäden untersuchen und uns von etwaigen Schäden oder Verlusten sofort durch eine Tatbestandsmeldung des Spediteurs oder eine eigene, von einem Zeugen zu bestätigende Schadensschilderung unterrichten. Offene Mängel sind unverzüglich, spätestens jedoch innerhalb von 24 Stunden nach Eingang der Lieferung schriftlich zu erheben. Mängel, die auch bei sorgfältiger Prüfung innerhalb dieser Frist nicht entdeckt werden können, sind uns unverzüglich nach Entdeckung schriftlich mitzuteilen. Nach Erhebung der Mängelrüge ist uns Gelegenheit zu geben, den Mangel an Ort und Stelle festzustellen. Ein Verstoß gegen die vorstehenden Verpflichtungen schließt jeden Gewährleistungsanspruch aus.

Im Falle des Vorliegens eines Mangels sind wir nach unserer Wahl zur kostenfreien Nachbesserung oder zur Ersatzlieferung gegen frachtfreie Rückgabe der mangelhaften Sache berechtigt. Ein Recht auf Wandelung oder Minderung ist nur bei Fehlschlagen der Nachbesserung oder Ersatzlieferung gegeben. Ansprüche auf Ersatz mittelbaren oder unmittelbaren Schadens sind ausgeschlossen.

## § 9 Eigentumsvorbehalt

Bis zur Begleichung aller Forderungen, die uns aus unseren Lieferungen gegen den Kunden zustehen, bleiben die von uns gelieferten Sachen unser Eigentum. Der Kunde ist berechtigt, die in unserem Vorbehaltseigentum stehende Ware im ordnungsgemäßen Geschäftsverkehr zu verarbeiten und zu veräußern, solange er uns gegenüber nicht in Verzug ist. Verpfändungen und Sicherungsübereignungen sind unzulässig. Die aus dem Weiterverkauf oder einem sonstigen Rechtsgrund (Anspruch auf Versicherungsleistungen, Schadenersatz wegen unerlaubter Handlung) bezüglich der Vorbehaltware entstehenden Forderungen werden bereits jetzt sicherungshalber in vollem Umfange an uns abgetreten. Wir ermächtigen den Kunden widerruflich, die an uns abgetretenen Forderungen für unsere Rechnung im eigenen Namen einzuziehen. Der Kunde hat auf unsere Aufforderung hin die Abtretung offen zu legen und uns die erforderlichen Auskünfte und Unterlagen zur Verfügung zu stellen. Bei Zugriffen Dritter auf die Vorbehaltware hat der Kunde auf unser Eigentum hinzuweisen und uns unverzüglich zu benachrichtigen. Durch solchen Zugriff entstehende Kosten und Schäden trägt der Kunde. Bei vertragswidrigem Verhalten des Kunden, insbesondere bei Zahlungsverzug, sind wir berechtigt, die Vorbehaltware auf Kosten des Kunden zurückzunehmen oder gegebenenfalls Abtretung der Herausgabeansprüche des Kunden gegen Dritte zu verlangen. In der Zurücknahme sowie in der Pfändung der Vorbehaltware durch uns liegt kein Rücktritt vom Verträge.

## § 10 Zahlung

Unsere Rechnungen sind innerhalb 30 Tagen ab Rechnungsstellung ohne Abzug zur Zahlung fällig. Wir sind berechtigt, Abschlagszahlungen zu verlangen in Höhe von 1/3 des vereinbarten Preises mit der Auftragsbestätigung, 1/3 bei Lieferung, spätestens jedoch 30 Tage nach Meldung der Versandbereitschaft, 1/3 nach Montage, spätestens jedoch 30 Tage nach Lieferung. Montagerechnungen sind innerhalb von zehn Tagen ab Rechnungsstellung ohne Abzug zur Zahlung fällig. Gerät der Kunde in Verzug, sind wir berechtigt, vom betreffenden Zeitpunkt an Zinsen in Höhe des von den Geschäftsbanden berechneten Zinssatzes für offene Kontokorrentkredite zuzüglich Umsatzsteuer zu berechnen. Wenn der Kunde seinen Zahlungsverpflichtungen nicht nachkommt, insbesondere einen Scheck nicht einlöst oder seine Zahlungen einstellt, oder wenn uns andere Umstände bekannt werden, die die Kreditwürdigkeit des Kunden in Frage stellen, sind wir berechtigt, die gesamte Restschuld fällig zu stellen und für noch ausstehende Lieferungen Vorauszahlungen oder Sicherheitsleistung zu verlangen. Zur Aufrechnung oder Zurückbehaltung wegen Gegenansprüchen ist der Kunde nur berechtigt, wenn die Gegenansprüche unstreitig oder rechtskräftig festgestellt sind.

## § 11 Haftungsbeschränkung

Schadenersatzansprüche aus Unmöglichkeit der Leistung, aus positiver Vertragsverletzung, aus Verschulden bei Vertragsabschluß und aus unerlaubter Handlung sind sowohl gegen uns als auch gegen unsere Erfüllungs- und Verrichtungsgehilfen ausgeschlossen, soweit uns oder unseren Erfüllungs- und Verrichtungsgehilfen nicht Vorsatz oder grobe Fahrlässigkeit zu Last liegt.

## § 12 Schlussbestimmungen

Für die gesamten Rechtsbeziehungen zwischen uns und dem Kunden gilt das Recht der Republik Österreich. Erfüllungsort für unsere Verpflichtungen ist der Sitz des Lieferers. Gerichtsstand für alle aus dem Vertragsverhältnis sich unmittelbar oder mittelbar ergebenden Streitigkeiten ist, soweit gesetzlich zulässig, A-Wels. Sollte eine Bestimmung in diesen Geschäftsbedingungen oder im Rahmen sonstiger Vereinbarungen mit dem Käufer unwirksam sein oder werden, wird hiervon die Wirksamkeit der übrigen Bestimmungen oder Vereinbarungen nicht berührt. Gleichzeitig ist die unwirksame Bestimmung durch eine wirksame zu ersetzen, die den mit der unwirksamen Bestimmung verfolgten wirtschaftlichen Zweck so weit wie möglich verwirklicht.

RONN Edelstahltechnik GmbH  
Getreidestraße 13  
A-4621 Sipbachzell  
Tel.: +43 (0) 7240 86309  
Fax: +43 (0) 810 9554 404584  
office@ronn.at  
www.ronn.at





