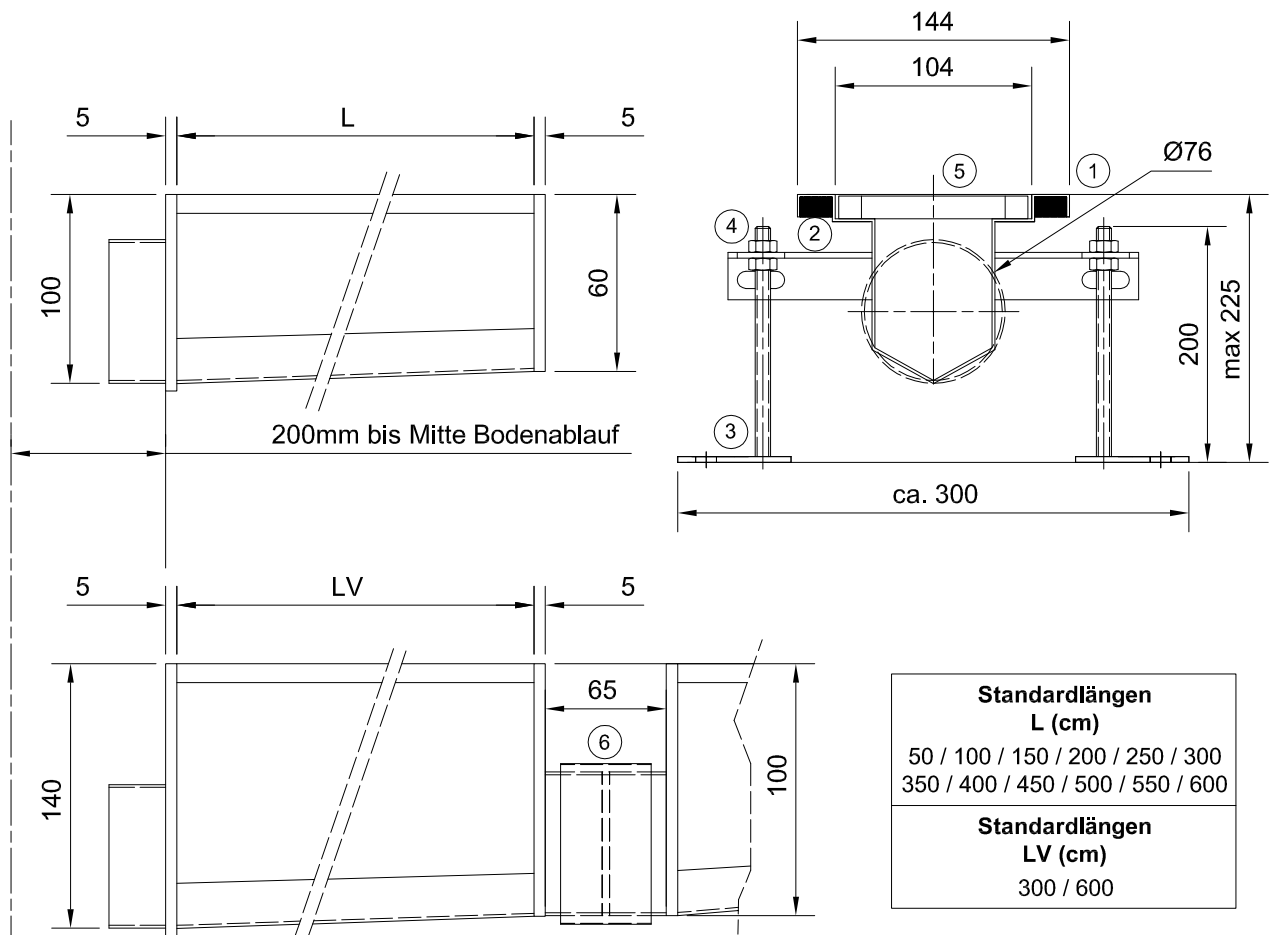
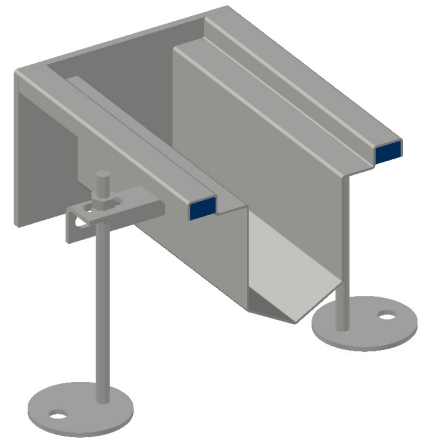


## Industrie-Kastenrinnensystem Standardausführung Typ 150

### Bezeichnung

Material Edelstahl rostfrei 1.4301, Blechstärke 1,5 mm, sichtbare Teile gebürstet, mit eingebautem Längs- und Quergefälle, oberer Rand im U-Profil abgekantet, Mauerankerabstand 500 mm, mit stufenlos höhenverstellbaren Montagefüßen aus Normalstahl im Abstand von ca. 750 mm, Ablaufstützen für Anschluß an Bodenablauf, Gefälle 0,6 %, Rinnenbreite 144mm, Wasser-einlaufbreite 104mm, Rinnentiefe beim Einlauf in Bodenablauf ca. 98 mm, minimale Einbautiefe 140 mm, Gesamtlänge = L + 10 mm, inkl. Randverstärkung aus glasfaserverstärkten Epoxidharz, inkl. Spezialabdeckung aus 12mm Vollmaterial Edelstahl rostfrei 1.4301 für optimale Stabilität und Hygiene



kein Zeichnungsmaßstab, Maßangaben in mm

Pos.	Artikel.nr.	Bezeichnung	System kpl.
1	152 . . .	Kastenrinne 152 L__cm/h100/12/RX	152.0xx.112
	159 . . .	Kastenrinne 152 LV__cm/h140-100/12/RX	xx = L(cm)/10
2	130005	Epoxyfüllung im Randbereich	152.9xx.112 xx = LV(cm)/10
3	103200	Verstellfuß St37 L200mm	
4	100072	6-kt. Mutter M8 St37	
5	191521	Plattenabdeckung 152 L500/12-1.4301	
6	100028	CV Verbinder DN70	

## RONNCIP - Hygieneabdeckung für stärkste Belastungen

### für Industrie-Kastenrinnensystem Standardausführung Typ 150

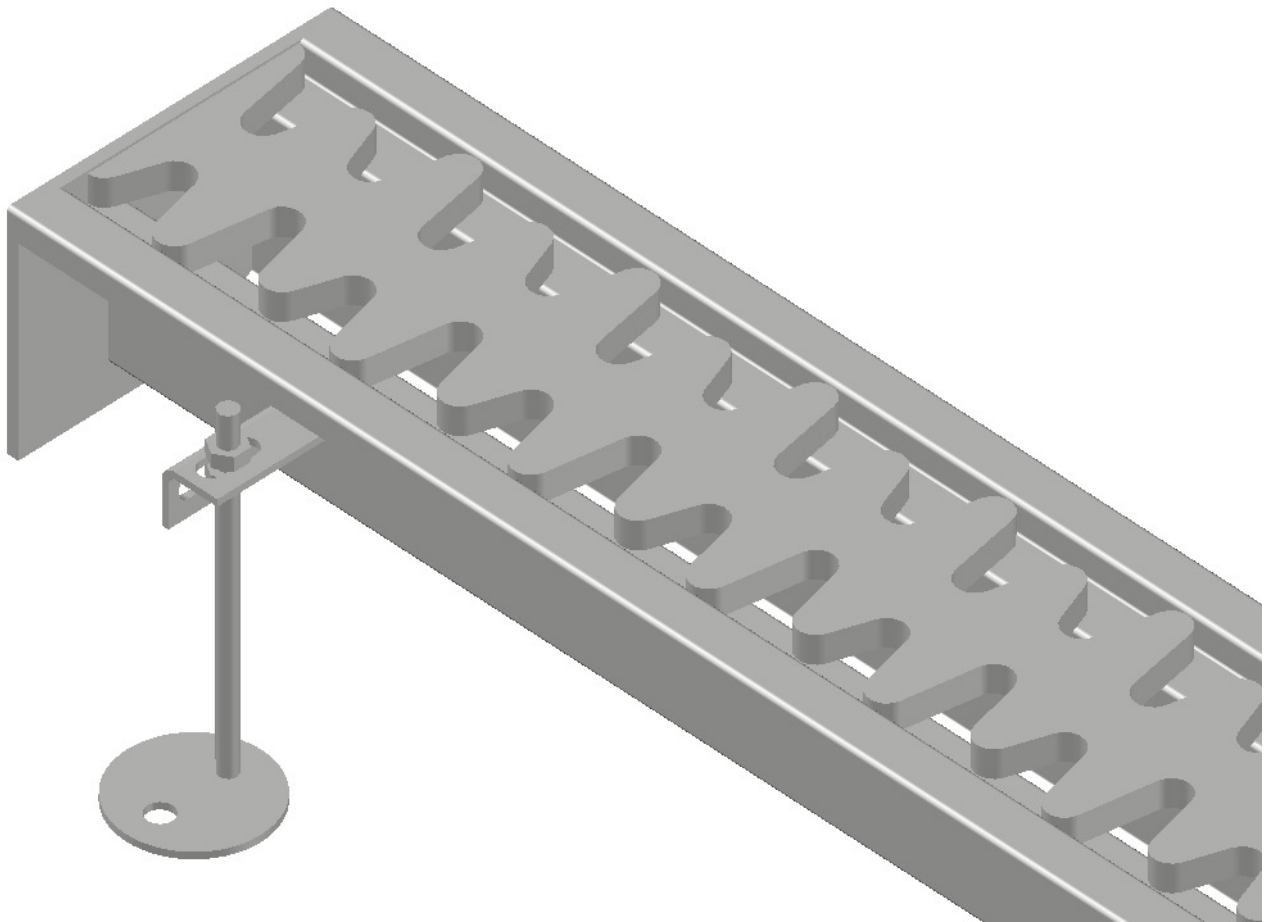
Die Anforderungen an Bodenrinnen im Industriebereich werden immer höher. Der Reinigungsaufwand muß so gering wie möglich gehalten werden und die Belastungen durch Flurfahrzeuge steigen. Ebenso muß die Rinne in Kombination mit der Abdeckung für die verschiedensten Arten von Verschmutzungen geeignet sein.

Die neue RONNCIP-Abdeckung in Kombination mit der Industrie-Kastenrinne Typ 150 ist die ideale Lösung für all diese Anforderungen.

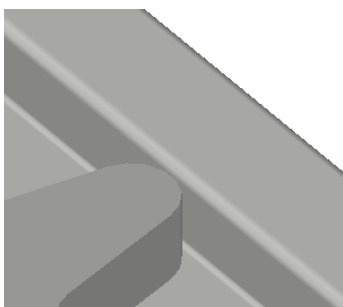
1 ... Aufgrund der innovativen Form haben die Verunreinigungen keine Möglichkeit sich in hartnäckigen Schmutzecken zu sammeln.

2 ... Ebenso wird durch diese Form im Randbereich eine gewisse Schwemmwirkung erzeugt und Schmutzansammlungen wie z.B. bei Gitter- oder Stegrosten werden auf ein Minimum reduziert.

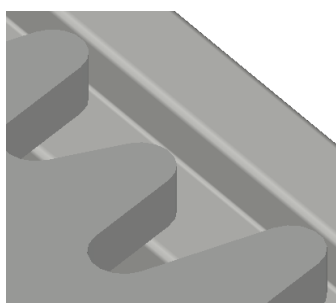
3 ... 12mm Edelstahl-Vollmaterial in Kombination mit dem glasfaserverstärktem Epoxidharz im Randbereich der Industrie-Kastenrinne Typ 150 stehen für die geforderte Stabilität und Qualität.



1 ... keine Schmutzecken



2 ... Schwemmwirkung



3 ... Stabilität und Qualität

