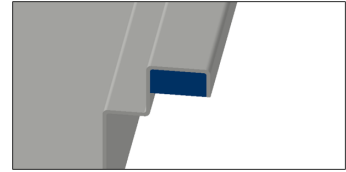
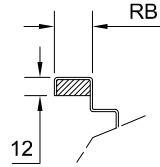


## Randausführungen für Schlitzrinnen, Kastenrinnen und Bodenwannen

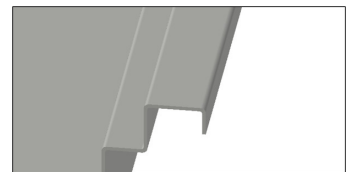
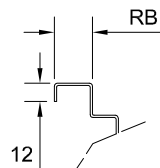
### Randunterfütterung mit glasfaserverstärktem Epoxidharz RX (Standardausführung)

Alle Rinnensysteme werden standardmäßig mit der speziell dafür entwickelten Randunterfütterung aus glasfaserverstärktem Epoxidharz ausgeführt. Dabei wird der gesamte Rinnenrand befüllt, sodass keine Hohlräume als Schwachstelle bleiben. Die Festigkeit ist mit der von Industriebeton vergleichbar und die raue Oberfläche unserer Spezialfüllung verbindet sich sehr gut mit der Bodenbeschichtung. Das ist der große Vorteil gegenüber der Ausführung mit Edelstahl, bei der immer ein Resthohlraum vorhanden bleibt.



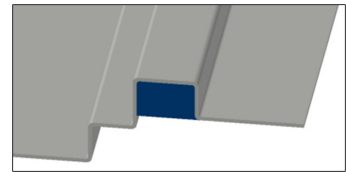
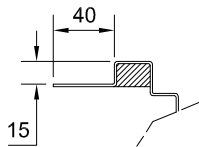
### Ohne Randunterfütterung OR

Diese Ausführung wird nur auf ausdrücklichen Kundenwunsch und bei Flächen ohne Verkehrsbelastung eingesetzt. Randbreite RB je nach Rinnen- oder Bodenwannenausführung



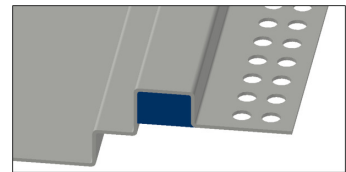
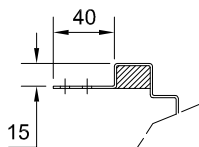
### Mit Standard-Randunterfütterung und umlaufenden Klebeflansch RXK

Bei großen Abwassermengen und kurzzeitig sehr hohen Temperaturschwankungen im Abwasser wird der Rinnenrand mit einem zusätzlichen, umlaufenden Klebeflansch ausgeführt. Dehnungsrisse im Übergang Rinne zu Bodenbeschichtung werden somit vermieden.



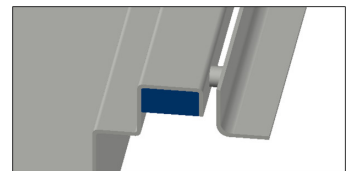
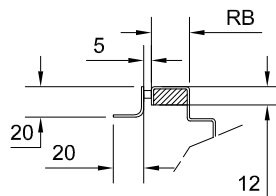
### Mit Standard-Randunterfütterung und umlaufenden, gelochten Klebeflansch RXKL

Wird eingesetzt wenn zusätzlich zu den Temperaturschwankungen extrem hohe Belastungen durch innerbetrieblichen Verkehr mit Transportwagen auftreten. Hier muß bei der Bodenbeschichtung auf optimales Anarbeiten an den Rinnenrand besonders geachtet werden.



### Mit Standard-Randunterfütterung und umlaufenden Fliesenanschlußwinkel RXFW

Bei Fliesenböden, großen Abwassermengen und kurzzeitig sehr hohen Temperaturschwankungen im Abwasser wird der Rinnenrand zusätzlich mit umlaufenden Fliesenanschlußwinkel ausgeführt, um eine Dehnfuge zu erzeugen. Vor dem Verfugen werden die Distanzstege entfernt.



### Mit Vinyl-Klemmrahmen ORVK

Spezielle Ausführung mit Klemmrahmen für Vinylbodenfolien.

