

RONNCIP - Hygieneabdeckung für stärkste Belastungen

für Industrie-Kastenrinnensystem Standardausführung Typ 150

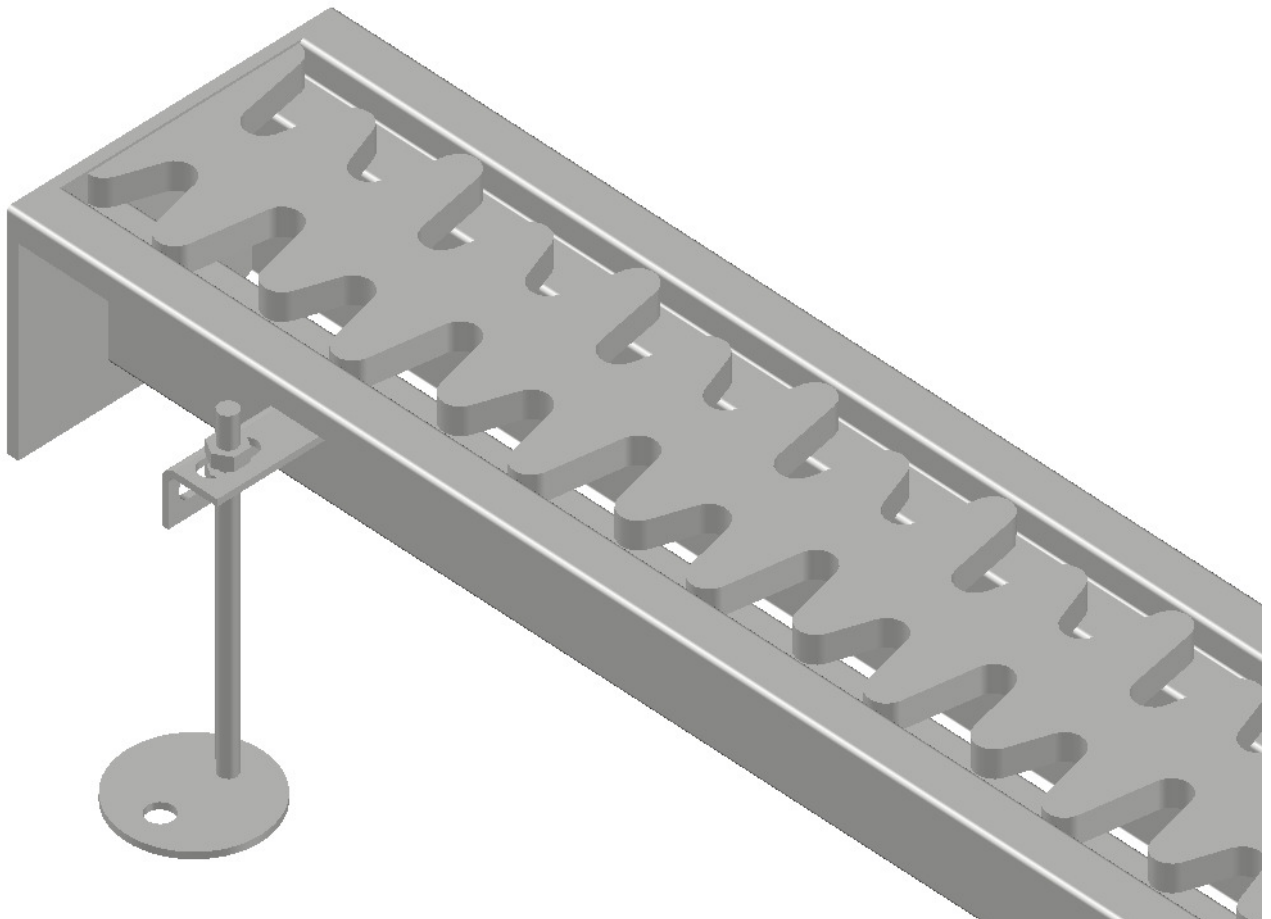
Die Anforderungen an Bodenrinnen im Industriebereich werden immer höher. Der Reinigungsaufwand muß so gering wie möglich gehalten werden und die Belastungen durch Flurfahrzeuge steigen. Ebenso muß die Rinne in Kombination mit der Abdeckung für die verschiedensten Arten von Verschmutzungen geeignet sein.

Die neue RONNCIP-Abdeckung in Kombination mit der Industrie-Kastenrinne Typ 150 ist die ideale Lösung für all diese Anforderungen.

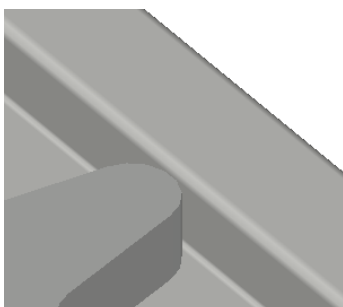
1 ... Aufgrund der innovativen Form haben die Verunreinigungen keine Möglichkeit sich in hartnäckigen Schmutzecken zu sammeln.

2 ... Ebenso wird durch diese Form im Randbereich eine gewisse Schwemmwirkung erzeugt und Schmutzansammlungen wie z.B. bei Gitter- oder Stegrosten werden auf ein Minimum reduziert.

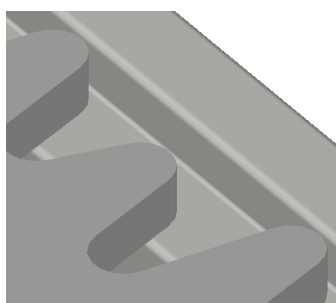
3 ... 12mm Edelstahl-Vollmaterial in Kombination mit dem glasfaserverstärktem Epoxidharz im Randbereich der Industrie-Kastenrinne Typ 150 stehen für die geforderte Stabilität und Qualität.



1 ... keine Schmutzecken



2 ... Schwemmwirkung



3 ... Stabilität und Qualität

